

問35.町の行政サービス全般について

全体には66%の人が「非常に満足」～「やや満足」と感じている。

- ・性別では男女とも満足を感じている人の割合はほぼ同じである。
- ・年代別では、年齢が高くなるにつれ満足を感じている人の割合が高くなる。
- ・地域別では、伊参・名久田地区が満足を感じる人の割合が若干低い。

前回調査との比較

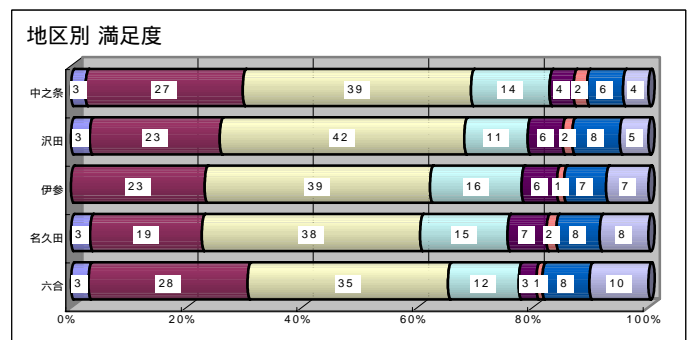
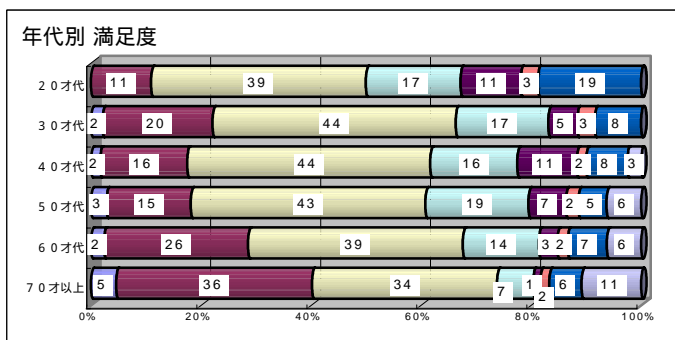
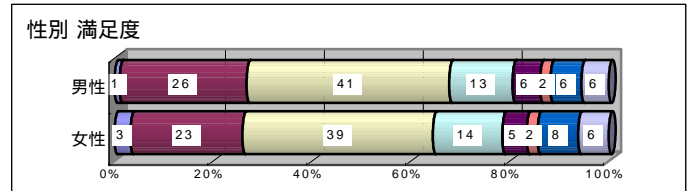
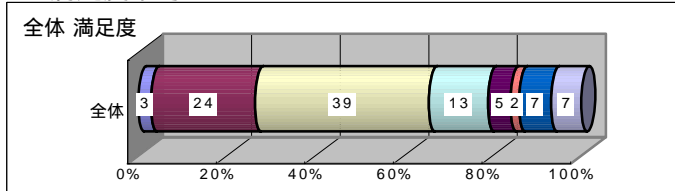
前回調査と全体的には、満足を感じている人の割合は、ほぼ同じであった。

地域別で今回は沢田地区が一番満足を感じる割合が低かったが、他地区と同率くらいに上がった。(60% 68%)

満足度



満足度平均 3.999



町の住みよさについて

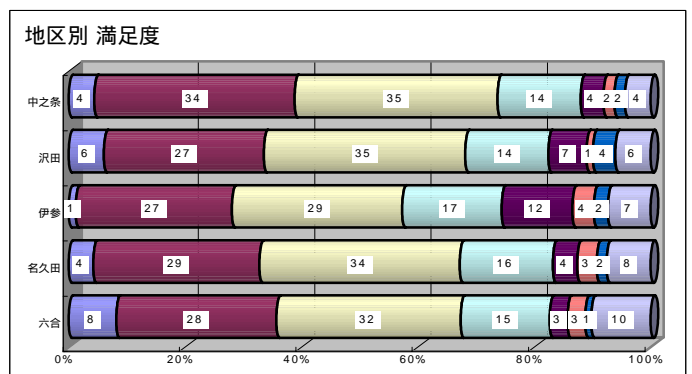
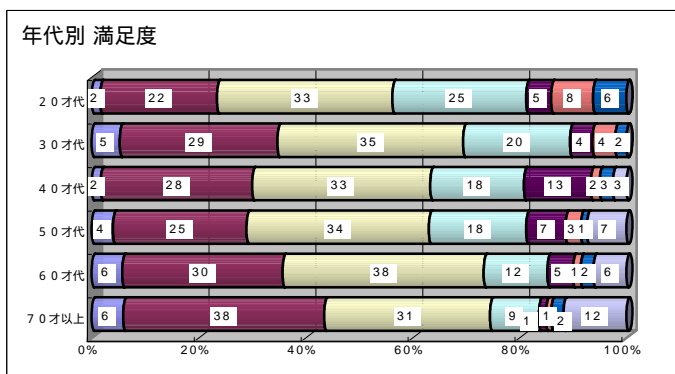
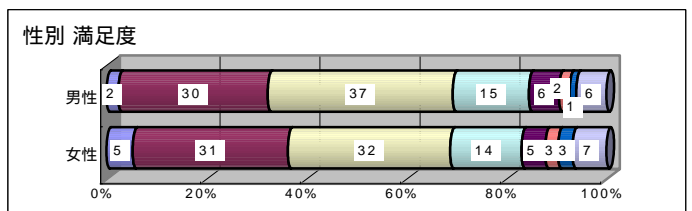
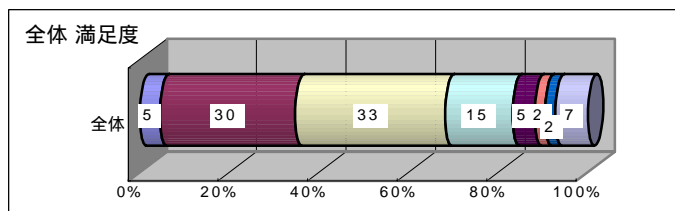
全体には68%の人が「非常に満足」～「やや満足」と感じている。

- ・性別による差はほとんどない。
- ・年代別では、30代の満足度が高くなっているが、全体的には年齢が高くなると満足度が上がっている。
- ・地域別では、伊参地区で満足を感じる割合が低くなっている。

前回調査との比較

全体的には前回と満足を感じる人の割合は同じである。

沢田地区の人に満足を感じる割合が上がった。(60% 69%)



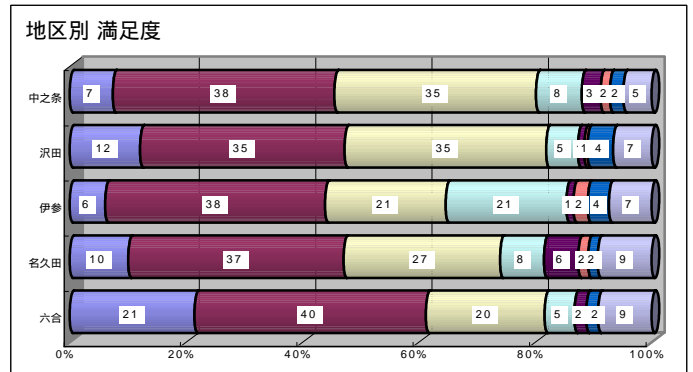
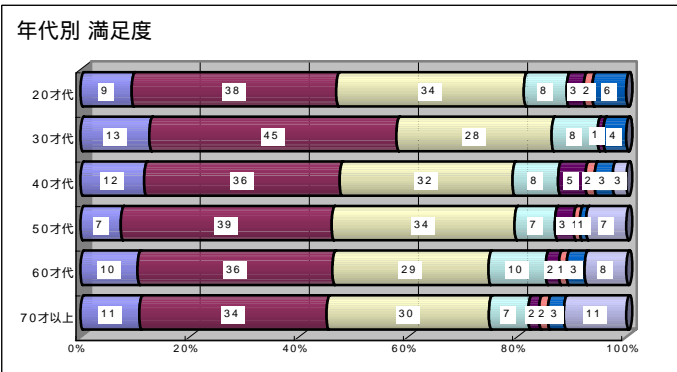
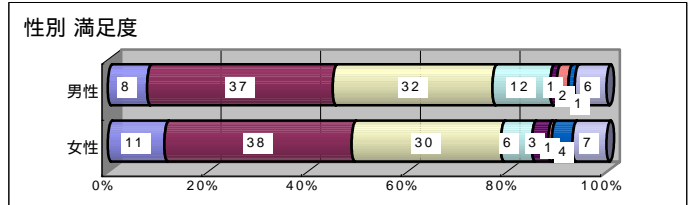
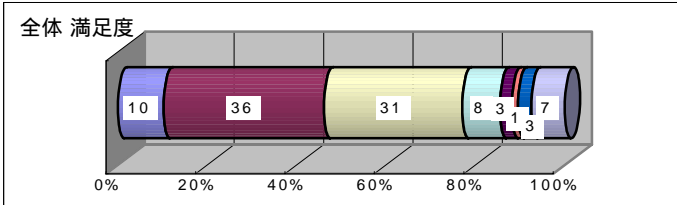
空気や川のきれいさについて

全体的には、77%の人が満足と感じている。

- ・性別による差はほとんどない。
- ・年代別では30代に満足を感じている人の割合が高い。(86%)
- ・地域別では伊参、名久田地区に満足を感じている人の割合が低い。

前回調査(H20)との比較

「非常に満足」～「やや満足」と感じる人の割合が全体的に上がった(66% 77%)
30代～50代の人と中之条地区と沢田地区で満足度が上がっている。



問36. これからも中之条町に住み続けたいか

全体的には84%が「ずっと住み続けたい」「当分は住み続ける」と思っている。

- ・性別による差はあまりない。
- ・年代別では、年齢が高くなるほどずっと住み続けたい人の割合が高くなる。
- ・地域別では六合地区で「ずっと住み続けたい」の割合が少し低い。

前回調査(H20)との比較

ほぼ前回と変わらない。

