

# 問34. 近隣町村との連携（広域圏業務）について

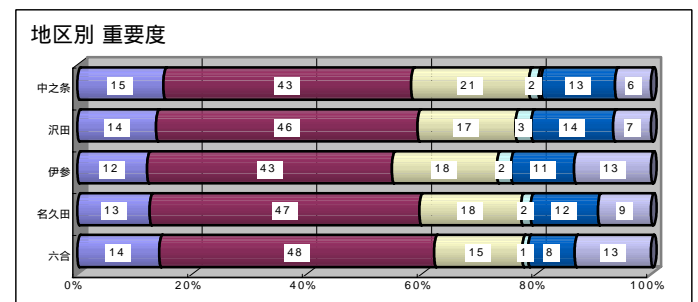
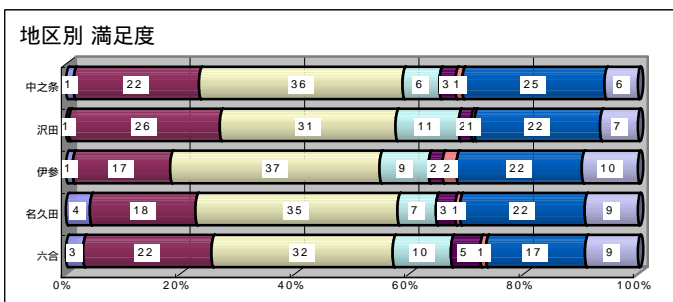
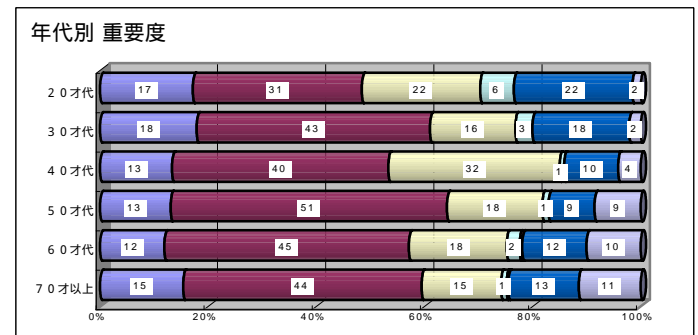
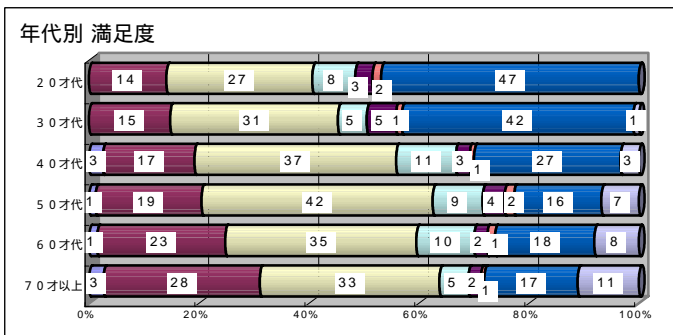
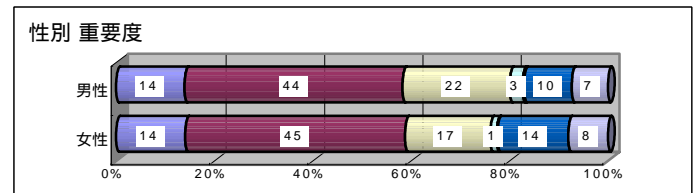
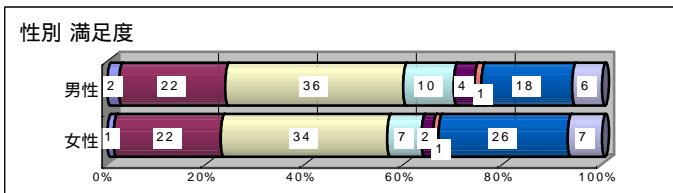
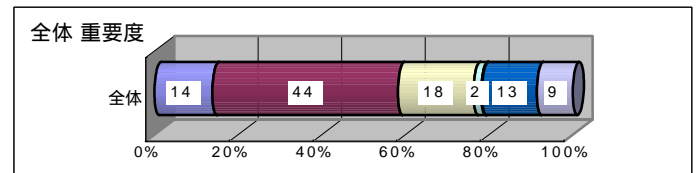
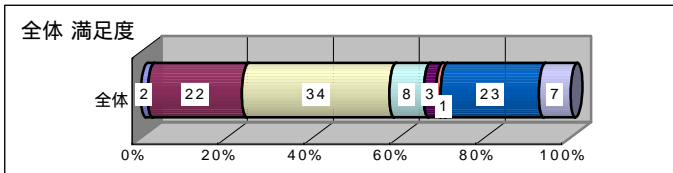
・広域消防業務 ・火葬場運営・農業共済事業・介護認定審査  
 ・「ごみ」「し尿」の処理 ] などのことです。

全体的には76%の人が「やや重要」～「非常に重要」と思っている。そして58%の人が「非常に満足」～「やや満足」と感じている。

- ・性別では、男性の方が重要と思う人と満足を感じる人の割合が共に少し高くなっている。
- ・年代別では、40代を中心に重要と思う人の割合が高く、満足を感じる割合は年齢が上がるほど高くなる傾向がある。
- ・地域別では、大きな差はない。
- ・重点を置くべき項目は、「救急」58.0%、「消防（常備消防）」35.9%となっている。

前回調査(H20)との比較

満足度 平均4.196 4.117 順位5/32 7/32 重要度 平均4.841 4.891 順位14/32 15/32



## この施策を推進するのにあたり、重点を置くべきと思うことの割合。

(%)

推進項目	全体	性別			年代別							地区別					
		男	女	無記入	20才代	30才代	40才代	50才代	60才代	70才以上	無記入	中之条	沢田	伊参	名久田	六合	無記入
消防（常備消防）	35.9	39.6	33.4	35.3	28.1	34.7	37.5	39.2	37.1	35.6	27.3	38.3	36.8	26.8	39.5	32.7	29.7
救急	58.0	58.0	60.0	45.9	67.2	62.1	72.5	66.5	57.1	46.7	45.5	59.4	62.1	52.4	58.0	58.2	49.5
ごみ・し尿処理	24.7	29.1	23.5	12.9	28.1	14.7	26.7	29.0	28.1	22.5	18.2	26.1	23.6	28.0	19.3	30.6	18.8
火葬場運営	8.1	9.7	7.8	2.4	9.4	6.3	3.3	9.1	8.1	10.1	4.5	7.9	7.7	13.4	7.6	7.1	6.9
農業共済事業	5.1	6.3	4.2	5.9	7.8	6.3	3.3	4.0	5.2	4.9	9.1	3.7	7.1	4.9	5.0	4.1	8.9

その他の重点を置くべき項目として記入いただいたものは、次ページ

---

## その他の重点項目

ゴミは今の処理のままがいいなと思います

消防分署の統廃合による人件費削減

もっと協力運営してほしい

合併

認定審査がきびしい

地域環境整備

でセレモニーホールみたいに全部出来るようになおしてもらいたい、町のせいえんをもっとうりだしてもらいたい