

問33. 町への意見の言いやすさについて

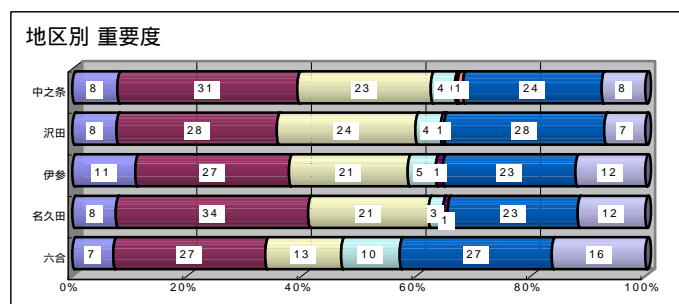
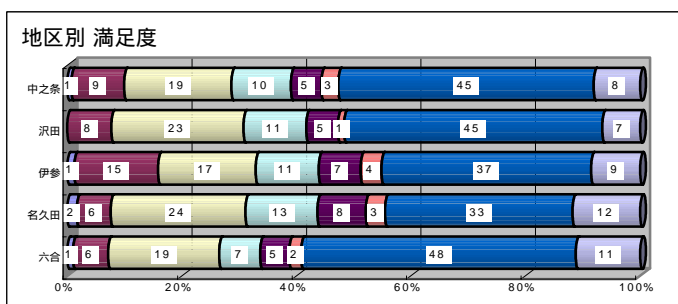
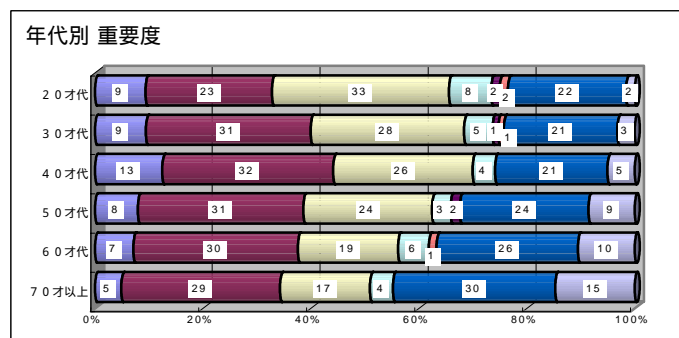
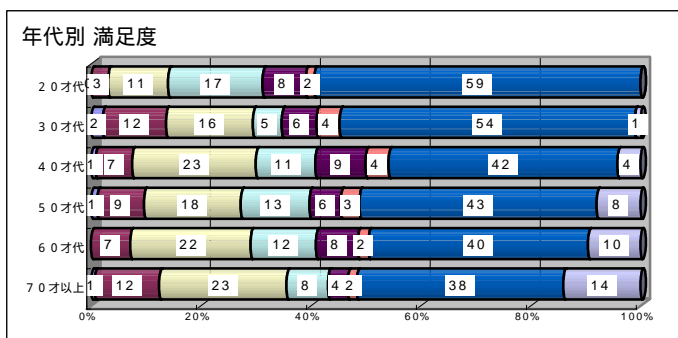
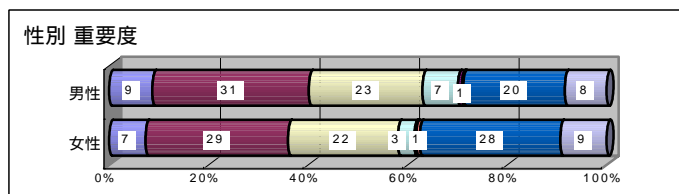
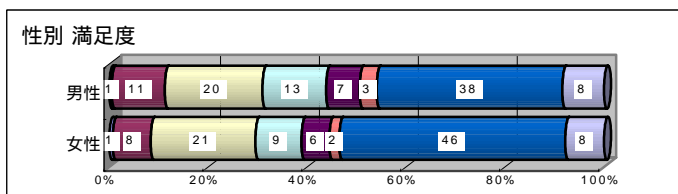
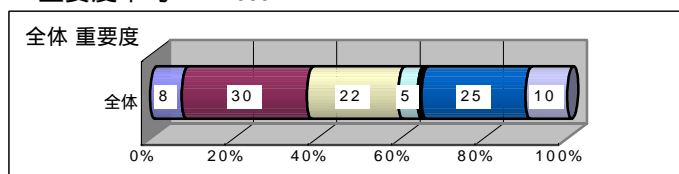
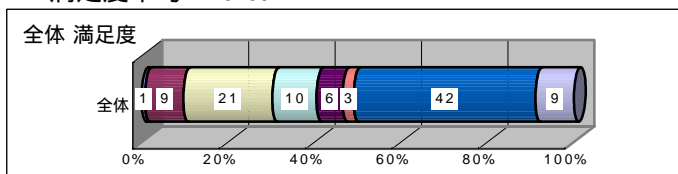
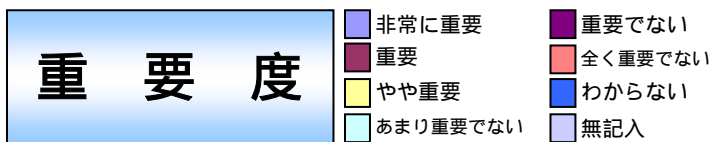
・聞く耳センターの設置 ・聞く耳ポストの設置
 ・郵便やeメールによる意見の受付 などのことです。

全体的には60%の人が「やや重要」～「非常に重要」と思っている。そして31%の人が「非常に満足」～「やや満足」と感じている。満足度では42%の人が「わからない」と回答している。

- ・性別では、男性の方が重要と思う人の割合が少し高い。
- ・年代別では、年齢の若い人の方が重要と思う人の割合が高く、高齢者の方が不満を感じている人の割合が低くなっている。
- ・地域別では、六合地区が重要と思う人の割合が低くなっている。
- ・重点を置くべき項目では、「聞く耳センターの利用し易さ」37.1%、「聞く耳ポスト設置場所」20.6%となっている。

前回調査(H20)との比較

満足度 平均3.837 3.602 順位16/32 23/32 重要度 平均4.582 4.585 順位19/32 21/32
 全体で「非常に満足」～「やや満足」と感じる人の割合が39% 31%と下がった。



この施策を推進するのにあたり、重点を置くべきと思うことの割合。

(%)

推進項目	全体	性別			年代別							地区別					
		男	女	無記入	20才代	30才代	40才代	50才代	60才代	70才以上	無記入	中之条	沢田	伊参	名久田	六合	無記入
聞く耳センター利用し易さ	37.1	39.6	37.0	27.1	40.6	47.4	43.3	39.2	39.5	29.1	29.5	39.7	40.1	32.9	39.5	30.6	27.7
聞く耳センターの場所	16.2	18.9	15.1	10.6	18.8	10.5	15.0	11.9	17.1	20.6	11.4	15.7	17.0	17.1	18.5	17.3	12.9
聞く耳ポスト設置場所	20.6	21.3	21.4	12.9	25.0	18.9	21.7	21.6	21.4	19.6	13.6	21.9	15.9	17.1	23.5	24.5	18.8
eメール等の意見の受付方法	6.6	6.8	6.8	4.7	15.6	10.5	12.5	9.7	3.3	2.0	6.8	6.2	7.7	7.3	11.8	2.0	5.0
回答までの時間	10.4	13.1	8.6	10.6	12.5	15.8	11.7	16.5	9.5	3.6	20.5	9.0	14.8	6.1	11.8	10.2	10.9

その他の重点を置くべき項目として記入いただいたものは、次ページ

その他の重点項目

町へ言っても何も改善されなくどうなっているのか。

高齢者にとっては身近な地区役員さんに言うのが一番です。いろいろと設置することより対話を大事にしてほしい。意見に対しての回答を他の人も確認できるようにする。

住民の将来を本当に考えたうえで意見を聞いているのか今が良ければいいのか？

わざわざ設置しなくても良い。一人一人の職員の意識

秘密性の確保

町職員は質問に対して前任者でないのではわからないと答えて終わらせることが多い

町への意見を伝えることがあることさえ知らなかった

町への意見がどの程度「聞き入れられて」いますか？

町長との直接対話集会

回答がなかったことがあった

利用したことはないが意見を伺うところがあることはよいと思う。

町民の声をしっかり聞く

町の監査機関の設置

意見を聞いていただきたいが顔を見られたくない時もある。

聞くチャンスを作っても意見を聞き入れる意識がないのは、やってる意味がない。

意見内容を全て実行しない！！検討と吟味

意見を吸い上げる方法ができていない。高齢化の進む中、投函方法でなく区長さんに年2回程吸い上げてもらう等。

あることを知らなかった

取り組みの周知

センター、ポストの設置の周知

新しいやり方でなく既存の体制の活用、活性化

地区の役員

利用した方に聞くと、あまり効果は感じられないと言っていたが...

町へ意見を言ってもしかたない、ダメだったということへの対応

聞く耳 がある事を知らなかった

どこで意見を伝えたらいいのかすらわからず...

町がせまいので、匿名性にかけてと思う。

周知

知らなかったです

利用したことがない

聞く耳センターを知らない

このような事をおこなっている事を知らなかった。

あることを知らなかった