

問30. 高齢者福祉について

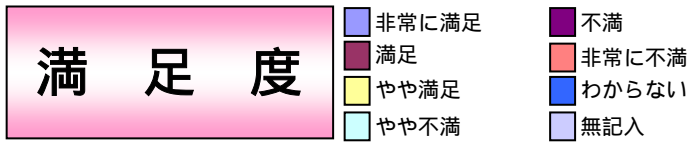
・老人クラブ活動への支援 ・寝たきり高齢者への紙おむつの給付
 ・介護保険制度による介護サービスの提供 などのことです。

全体的には78%の人が「やや重要」～「非常に重要」と思っている。そして34%の人が「非常に満足」～「やや満足」と感じている。

- ・性別による差はほとんどない。
- ・年代別では、若い人の方が重要と思う割合が高く、年齢が高くなる方が満足を感じる割合が高くなる傾向がある。
- ・地域別では、中之条、沢田地区で重要と思う割合が高く、六合地区で満足とを感じる割合が高くなっている。

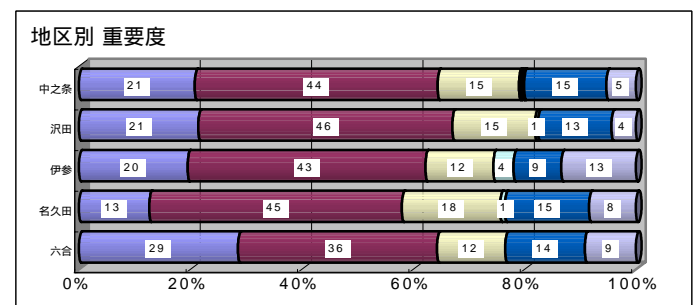
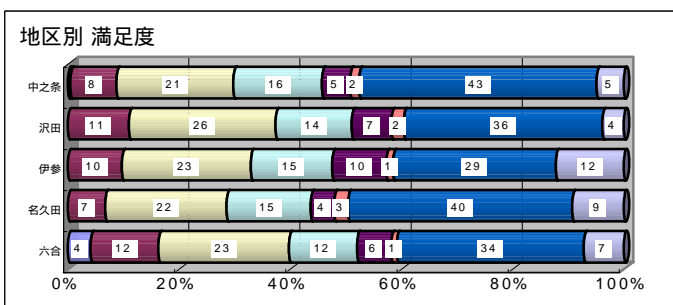
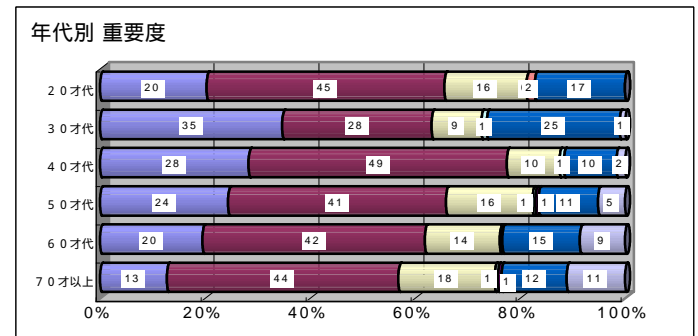
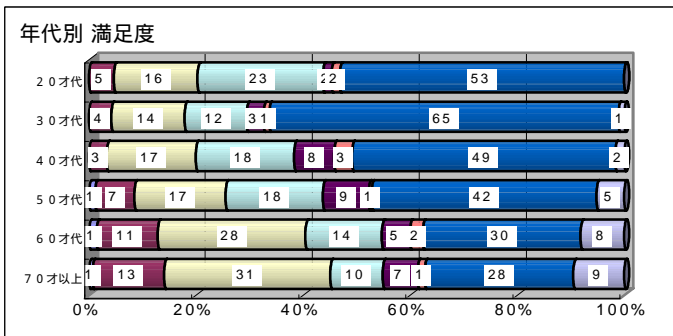
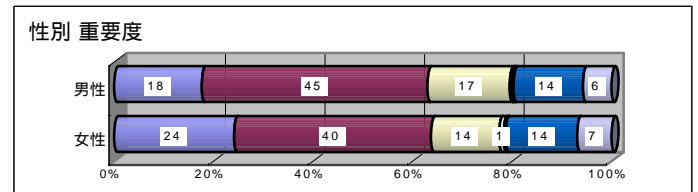
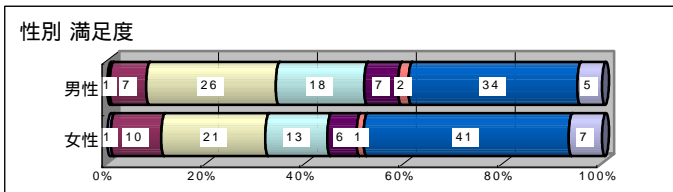
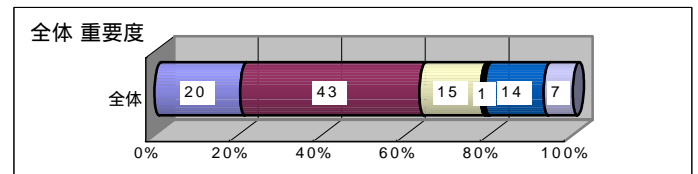
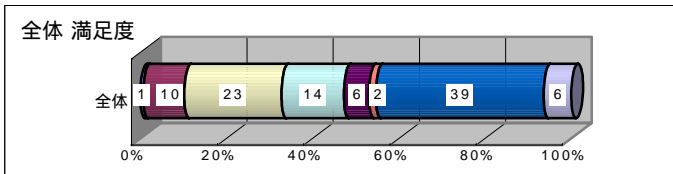
前回調査(H20)との比較

満足度 平均3.649 3.636 順位21/32 21/32 重要度 平均4.980 5.042 順位6/32 7/32
 50代で「非常に満足」～「やや満足」と感じる人の割合が下がった(-11%)。



満足度平均 3.636

重要度平均 5.042



この施策を推進するのにあたり、重点を置くべきと思うことの割合。

(%)

推進項目	全体	性別			年代別							地区別					
		男	女	無記入	20才代	30才代	40才代	50才代	60才代	70才以上	無記入	中之条	沢田	伊参	名久田	六合	無記入
老人クラブへの支援	47.3	11.3	78.5	8.2	4.7	4.2	1.7	4.5	5.2	17.0	6.8	7.9	9.9	6.1	6.7	11.2	6.9
一人暮らし高齢者支援	52.8	54.1	52.9	47.1	57.8	53.7	55.0	57.4	57.1	46.7	43.2	55.4	48.9	51.2	52.1	58.2	46.5
敬老祝い金の増額	6.3	6.8	5.5	9.4	3.1	6.3	5.8	2.3	2.9	11.4	9.1	3.9	7.1	12.2	5.9	4.1	12.9
介護認定手続きの見直し	20.9	20.2	21.2	22.4	17.2	10.5	20.8	26.1	25.7	18.6	20.5	21.7	27.5	8.5	20.2	19.4	17.8
介護サービス事業者数の増加	15.0	15.0	15.7	10.6	25.0	14.7	25.8	17.0	14.3	8.8	9.1	16.2	17.6	14.6	10.9	16.3	8.9
介護サービスの内容・質の充実	37.2	34.6	40.7	27.1	34.4	38.9	44.2	47.7	36.7	30.1	29.5	37.4	36.3	43.9	37.8	34.7	34.7

その他の重点を置くべき項目として記入いただいたものは、次ページ

その他の重点項目

山間地高齢者は買い物も行けないことから配食サービスの充実、外出支援の充実

敬老祝い金今回初めて頂きました。ほんとうにうれしくありがたく思い、町でも大変だと思い、増やすなんて、この介護している人の相談窓口の充実

老人クラブは人によって格差あり一考要する感あり

芝居の入場券配布は不要、来年は辞めてほしい

高齢者と同居している家族の支援も大事では

在宅介護の支援

芝居は要らない

内容がわかるように

高齢者の状態全件把握。必要時介護保険制度によるサービス提供

自立支援

現状がわかりません。

敬老祝金は80歳になった時だけでよいのではないか？

地域の人が助け合える関係づくり