

# 問29. 障害者福祉について

・障害に応じた活動の場の提供 ・補聴器などの補装具や住宅改修の補助  
 ・重度障害者への医療費・交通費の補助 ] などのことです。

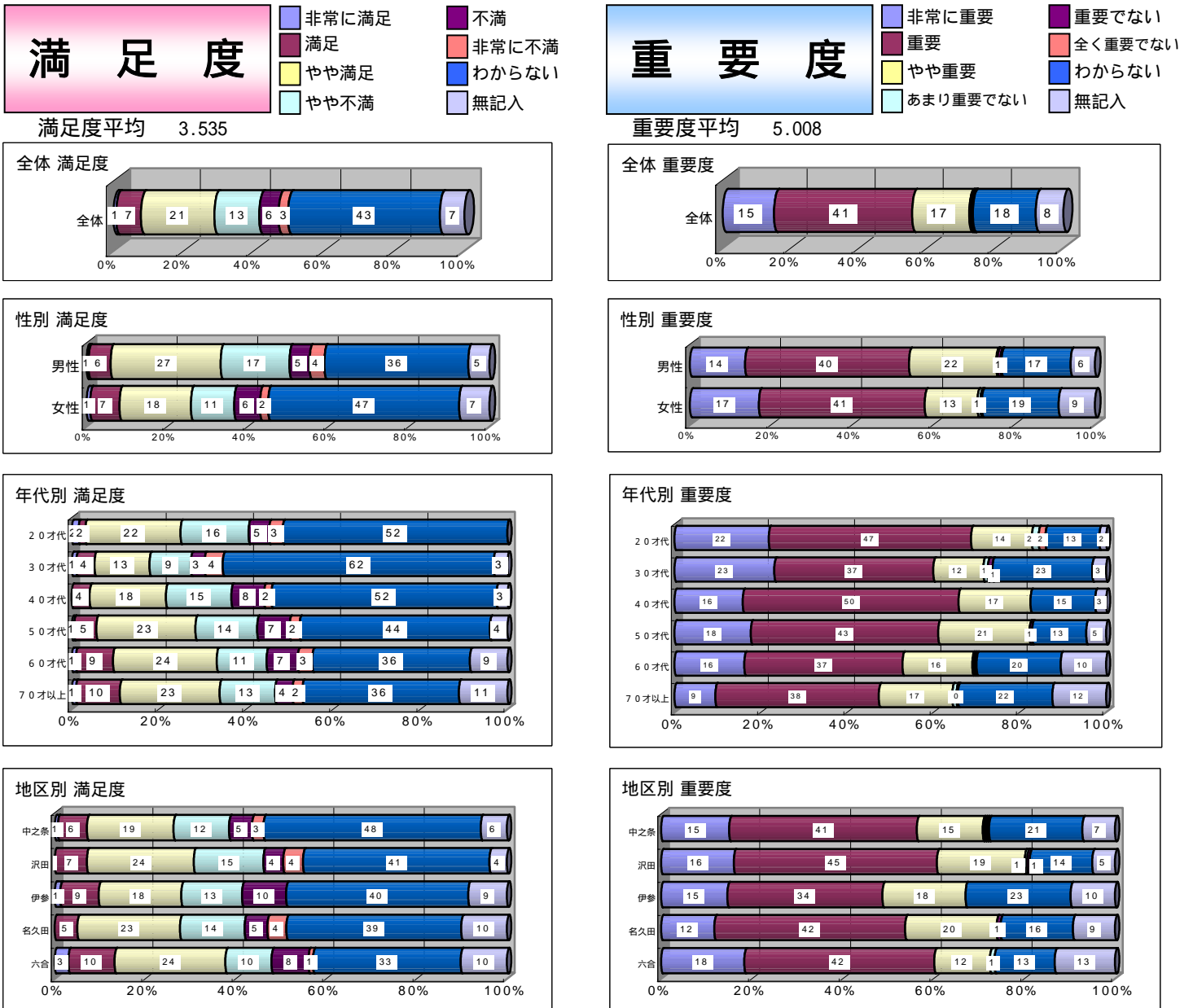
全体的には73%の人が「やや重要」～「非常に重要」と思っている。そして「非常に満足」～「やや満足」と感じている人は38%と少ない。そして「わからない」と答えた人が43%と非常に多い。

- ・性別では、男性の方が重要と思う人と、満足と感じる人が多い。
- ・年齢別では、若い年代ほど重要と思う人の割合が高く、満足を感じる人の割合が低い。満足度で「わからない」と回答した割合も若い世代の方が高い。
- ・地域別では、沢田地区が重要と思う人の割合が高く、六合地区で満足を感じている人の割合が高い。
- ・重点を置くべき項目では、「相談体制の充実」27.1%、「施設入所による生活支援」24.6%となった。

前回調査(H20)との比較

満足度 平均3.635 3.535 順位22/32 24/32 重要度 平均4.887 5.008 順位10/32 9/32

伊参地区で重要と思う人の割合が下がった。



### この施策を推進するのにあたり、重点を置くべきと思うことの割合。

(%)

推進項目	全体	性別			年代別							地区別					
		男	女	無記入	20才代	30才代	40才代	50才代	60才代	70才以上	無記入	中之条	沢田	伊参	名久田	六合	無記入
相談体制の充実	27.1	27.8	27.0	24.7	18.8	26.3	27.5	28.4	31.4	26.1	22.7	30.9	24.2	23.2	23.5	31.6	19.8
就労支援	22.6	24.9	21.5	18.8	31.3	26.3	18.3	32.4	27.1	13.1	18.2	23.1	20.3	24.4	25.2	24.5	17.8
NHPによる在宅支援	20.9	19.4	22.4	17.6	26.6	16.8	27.5	25.6	15.7	19.3	20.5	22.6	22.0	15.9	21.0	15.3	20.8
施設入所による生活支援	24.6	21.5	27.0	23.5	20.3	17.9	33.3	29.0	27.1	20.3	22.7	23.1	33.0	18.3	27.7	20.4	21.8
医療費交通費の補助	21.1	22.8	20.3	18.8	29.7	20.0	24.2	23.3	16.2	20.3	22.7	18.7	22.5	25.6	19.3	21.4	26.7
障害を補う用具交付	10.1	11.5	8.9	11.8	17.2	6.3	8.3	9.7	10.5	10.5	11.4	8.5	13.7	6.1	13.4	13.3	6.9

その他の重点を置くべき項目として記入いただいたものは、次ページ

---

## その他の重点項目

相談先が不明何処でどうしたらよいか分からない。

施設等の連携

行政と障害者、保護者の話し合いの充実

高齢者になってからの住宅改修補助は無駄、いちじ用具の貸付は有効

障害者本人、家族に対するメンタルケア

現状がわかりません

障害者だけでなく障害児に対する施設の充実

これからは障害児が増えるかもしれないので、障害児も受け入れられる保育体制