

# 問28. 児童福祉について

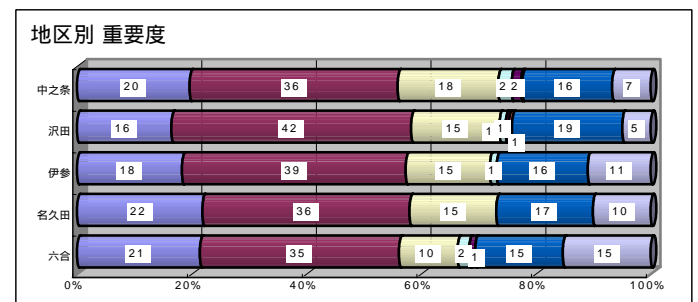
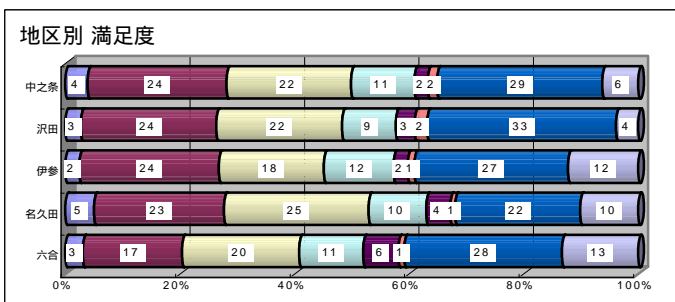
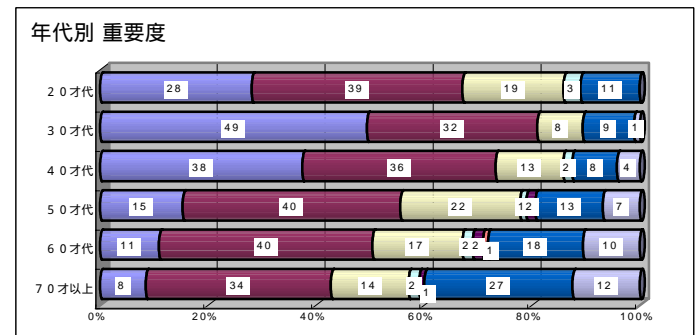
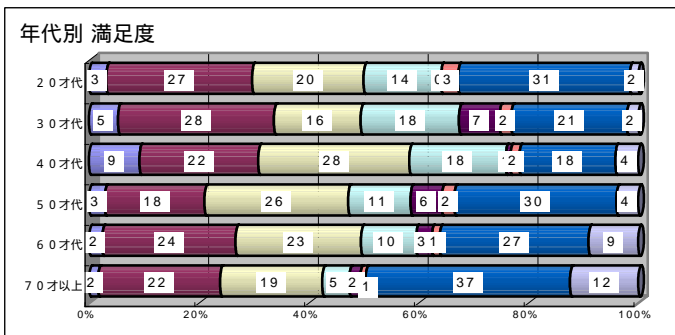
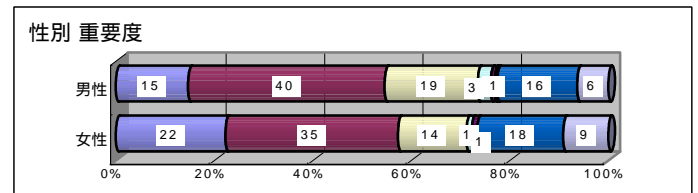
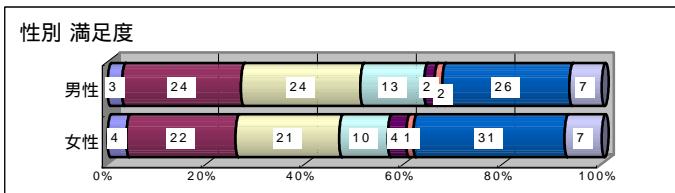
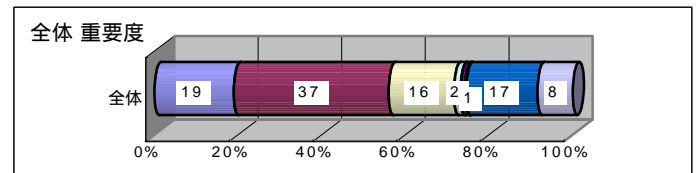
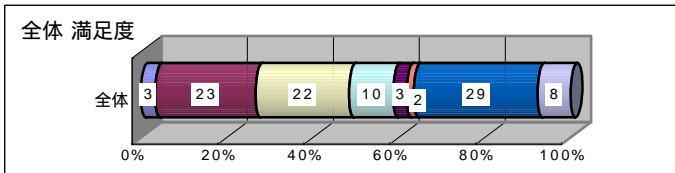
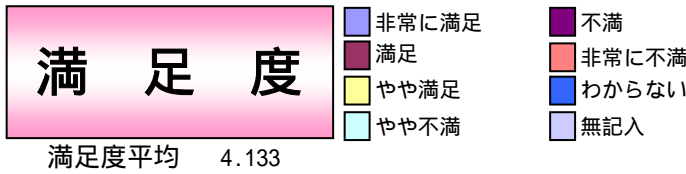
・保育所の運営 ・中学生までの医療費の無料化  
 ・学童保育等による子育て支援 などのことです。

全体的には72%の人が「やや重要」～「非常に重要」と思っている。そして「非常に満足」～「やや満足」と感じている人は48%となっている。

- ・性別では、男性の方がわずかに重要と思う人と満足を感じる人の割合が高い。
- ・年齢別では、若い年代の人ほど重要と思う人の割合が高い。40代を中心に、満足とを感じる人の割合が高くなっている。
- ・地域別では大きな差はないが、名久田地区で満足とを感じる人の割合が高くなっている。
- ・重点を置くべき項目では「医療費無料化対象年齢の拡充」24.8%、「保育所受入時間の拡充」23.6%となっている。

前回調査(H20)との比較

満足度 平均4.296 4.133 順位2/32 6/32 重要度 平均5.013 4.945 順位4/32 13/32  
 「非常に満足」～「やや満足」と感じる人の割合が58% 48%と下がった。



この施策を推進するのにあたり、重点を置くべきと思うことの割合。

(%)

推進項目	全体	性別			年代別							地区別					
		男	女	無記入	20年代	30年代	40年代	50年代	60年代	70代以上	無記入	中之条	沢田	伊参	名久田	六合	無記入
保育所の受入時間の拡充	23.6	24.1	23.7	21.2	35.9	27.4	17.5	31.8	27.6	14.4	27.3	24.9	25.8	26.8	19.3	21.4	18.8
保育所の施設の充実	21.1	22.6	21.2	14.1	26.6	28.4	16.7	23.3	22.4	18.0	15.9	25.2	19.8	14.6	17.6	18.4	17.8
医療費無料化対象年齢の拡充	24.8	27.3	23.5	22.4	31.3	29.5	46.7	21.6	20.0	18.0	31.8	22.4	28.0	25.6	26.9	33.7	18.8
学童保育所の充実	22.8	21.5	24.5	17.6	21.9	25.3	31.7	29.0	25.7	14.1	15.9	24.0	23.6	20.7	23.5	19.4	19.8
児童館等の充実	10.3	9.2	12.0	4.7	12.5	21.1	15.8	12.5	9.5	4.6	4.5	14.1	3.8	11.0	11.8	9.2	5.0
第3子以降の出産奨励金増加	15.3	17.6	13.9	14.1	17.2	14.7	9.2	17.6	14.3	17.3	11.4	13.4	17.0	19.5	12.6	23.5	11.9

その他の重点を置くべき項目として記入いただいたものは、次ページ

## その他の重点項目

医療費の無料化は必要ないと思う。不公平だ！！

ゆびきりに行きたいが外に利用内容時間の掲示が必要

何事も無料化は反対です。（特別疾患や重度の脳性麻痺などは特別枠を設けるべきです。

人任せの保育、親としての責任を自覚して子育てするべき。誰でも保育所にと言う町の考えは違う。

福祉医療受給者しか苦笑の交付、県内で未給付は中之条町のみ...残念です。

保育士の正規職員としての雇用

中学生までの医療費無料化は廃止し保育所学童保育所の充実を

第1子第2子から出産奨励金を付けた方がよい。一人でも多く出産しようと思う環境づくりをする。

保育料の公正化

子育ては親の義務、社会に甘えるな、子供は親を見て育つ

子どもの医療費を請求するのが面倒

中学生まで無料でもなくとも良い

領収書発行よりも利用権発行が望ましい

医療費の無料化の申請方法、医療福祉カード

幼稚園の人口調整

保育所施設数の確保

手続きが面倒

子供手当の支給を現金ではなく、学校や給食等現物支給すべきである。

中学生までの無料化はうれしいですが、できれば申請制でなく医療機関での支払いの時になしにして欲しい（幼稚園児のカードの提示のように）

小学生以上も無料券を発行してもらいたい

子育て教育（親への）

子供がいないので内容がわからなく答えられません

ボランティアも活用

保育所のエアコンの設置。子ども支援室が狭い。テレビ、ビデオ(DVD)の地デジ対応。

子供の病気の際とても助かっています。

学童の値段が高すぎて預けられない。