

問26. 健康づくり活動について

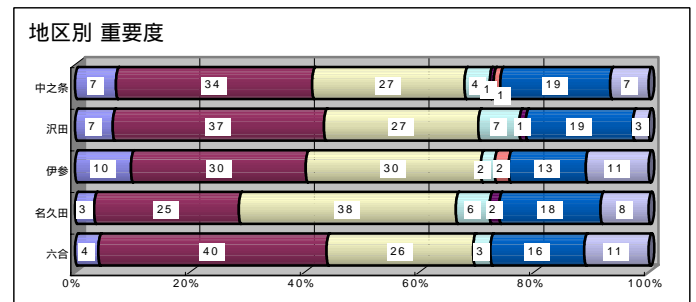
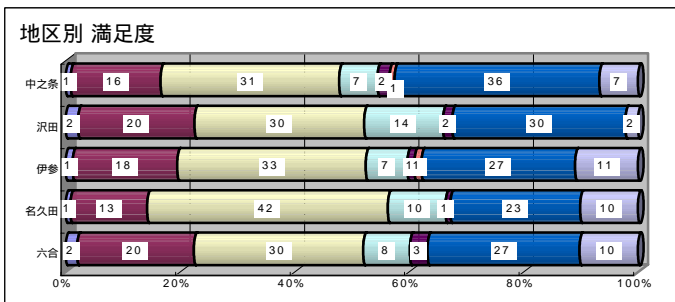
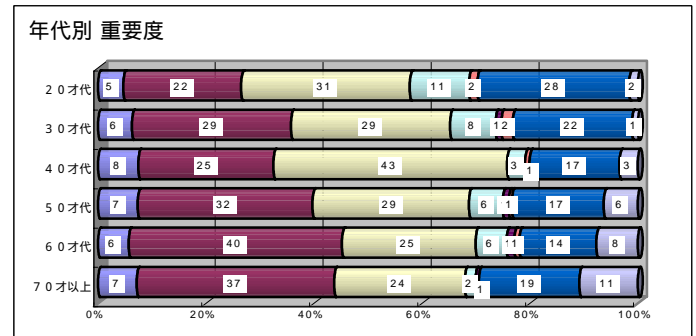
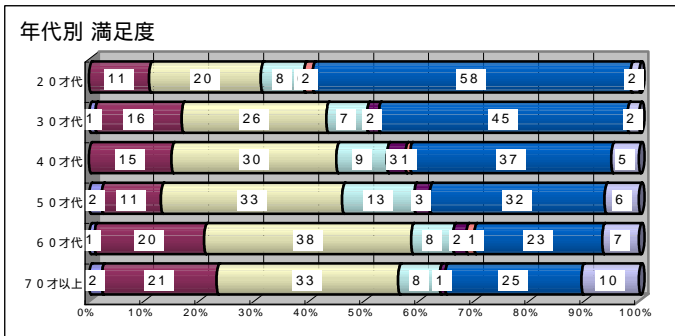
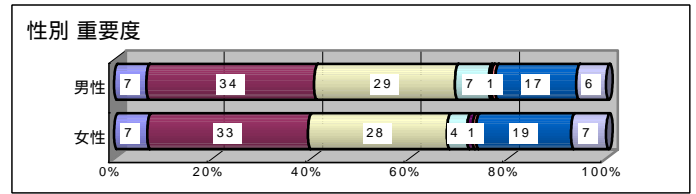
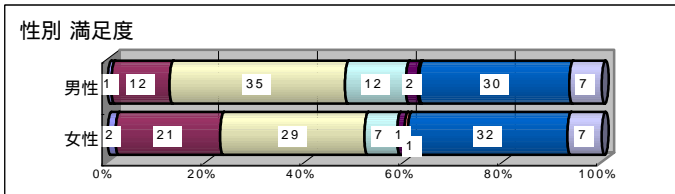
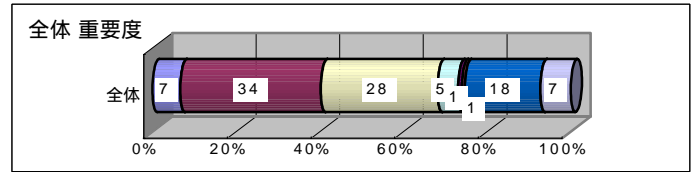
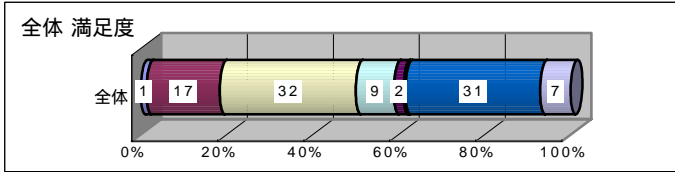
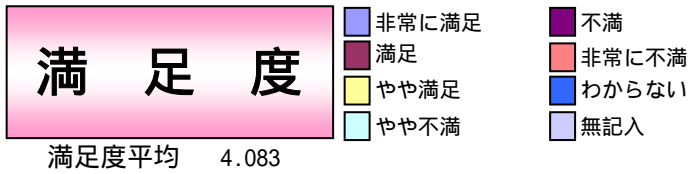
・地域で行う健康づくり講習会 ・すこやか健康委員活動
 ・食生活改善推進活動・健康づくり活動への支援 などのことです。

全体的には69%の人が「やや重要」～「非常に重要」と思っている。そして50%の人が「非常に満足」～「やや満足」と感じている。

- ・性別では女性の方が少し満足と思う割合が高い。
- ・年齢別では、満足と思う人の割合が年齢が高くなるにつれ高くなる傾向がある。
- ・地域別では、中之条地区に満足を感じる人の割合が低く、名久田地区で若干高くなっている。
- ・重点を置くべき項目は、「健康づくり事業内容の充実」36.6%「地域活動への支援」28.1%となっている。

前回調査(H20)との比較

満足度 平均4.175 4.083 順位7/32 9/32 重要度 平均4.404 4.512 順位24/32 24/32
 年代別の傾向や不満を感じる割合が低いこと、「わからない」と答える割合が高いこと等、前回と同じである。



この施策を推進するのにあたり、重点を置くべきと思うことの割合。

(%)

推進項目	全体	性別			年代別							地区別					
		男	女	無記入	20年代	30年代	40年代	50年代	60年代	70代以上	無記入	中之条	沢田	伊参	名久田	六合	無記入
健康づくり事業回数増	17.4	18.1	17.0	17.6	15.6	21.1	16.7	19.9	15.2	16.7	20.5	18.0	19.8	12.2	13.4	20.4	16.8
健康づくり事業内容の充実	36.6	37.3	35.9	37.6	34.4	41.1	37.5	39.2	38.6	32.4	38.6	41.8	31.3	35.4	34.5	30.6	33.7
健康づくりボランティア育成	13.5	15.7	12.6	9.4	10.9	3.2	12.5	18.8	18.6	12.4	4.5	13.2	18.1	13.4	18.5	7.1	6.9
組織やグループへの支援	9.3	10.2	9.1	5.9	14.1	11.6	13.3	8.0	9.0	7.2	6.8	9.2	8.8	13.4	6.7	9.2	9.9
地域活動への支援	28.1	29.4	29.0	16.5	25.0	27.4	32.5	24.4	30.0	30.1	13.6	25.9	35.7	25.6	29.4	31.6	20.8

その他の重点を置くべき項目として記入いただいたものは、次ページ

その他の重点項目

関心があっても時間的に余裕がないので紙面でも呼びかけを

子供たちにグルメ志向が強い。正しい健康思想がまだ身に付いているとは言えない。

健康作りは自分自身で

すこやか健康委員が何の活動をしているのか不明

ビデオ講習会（テレビで放映したのものを使う）例えば、食事3食食べても太らないし、脂肪が付きにくい事例

PR活動

身近なことなので内容が答えづらい

参加者が限られているので不参加の人の勧誘を

かんたんみんなのできる体操など

若い母親達の又は子供を対称にした講習会