

問24.文化財保護・活用について

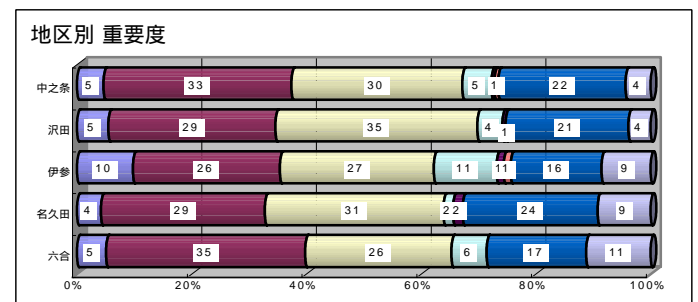
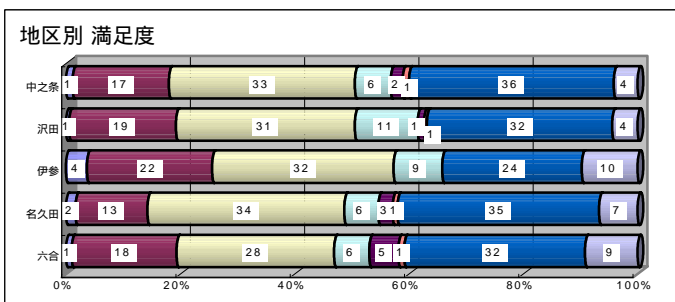
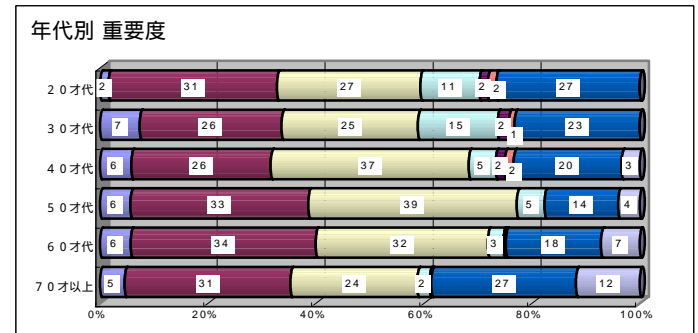
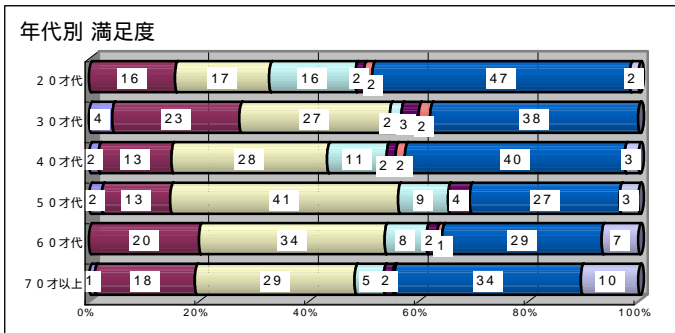
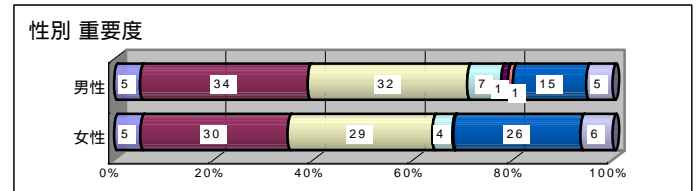
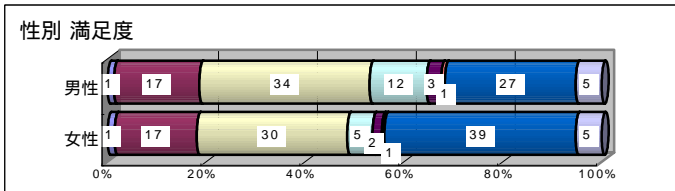
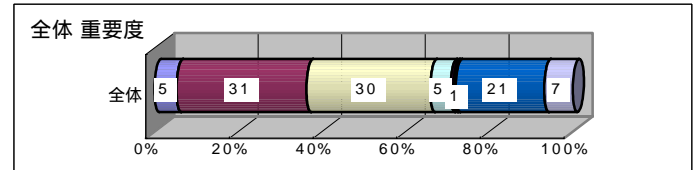
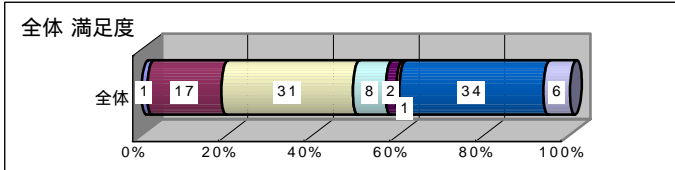
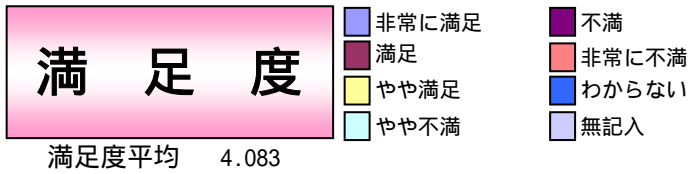
・文化財の調査・保護 ・伝統芸能・行事の保存・支援
 ・歴史民俗資料館の運営 などのことです。

全体的には66%の人が「やや重要」～「非常に重要」と思っている。そして49%の人が「非常に満足」～「やや満足」と感じている。

- ・性別では、男性の方が重要と思う人と満足を感じる人の割合が高い。
- ・年代別では、50代を中心に重要と思う人と満足を感じる人の割合が高くなっている。若い世代に満足度が「わからない」と答える割合が高い。
- ・地域別では伊参地区で満足と思う人の割合が少し高い。
- ・重点を置くべき項目では、「伝統芸能・行事保存団体への支援」32.3%、「文化財案内板等の整備」22.5%となった。

前回調査(H20)との比較

満足度 平均4.107 4.083 順位10/32 8/32 重要度 平均4.313 4.472 順位26/32 25/32
 30代の「非常に満足」～「やや満足」と感じる人の割合が上がった(43% 54%)。



この施策を推進するのにあたり、重点を置くべきと思うことの割合。

(%)

推進項目	全体	性別			年代別								地区別					
		男	女	無記入	20年代	30年代	40年代	50年代	60年代	70歳以上	無記入	中之条	沢田	伊参	名久田	六合	無記入	
文化財案内板等の整備	22.5	24.7	21.9	16.5	23.4	25.3	15.8	25.6	23.3	22.2	18.2	22.9	22.0	19.5	25.2	25.5	17.8	
文化財マップ等資料整備	19.6	25.7	15.3	20.0	25.0	17.9	20.8	23.3	26.7	12.1	15.9	21.0	20.3	17.1	17.6	21.4	14.9	
資料館展示内容の充実	21.4	22.3	21.2	18.8	17.2	24.2	21.7	25.0	18.6	21.2	20.5	22.4	20.9	20.7	21.0	17.3	22.8	
資料館講座・講演会の充実	13.2	12.1	14.4	10.6	9.4	9.5	12.5	13.6	14.3	14.7	11.4	16.4	14.3	7.3	10.9	6.1	11.9	
資料館・行事保存団体への支援	32.3	38.1	30.1	21.2	29.7	29.5	34.2	38.6	36.2	27.1	29.5	33.5	35.7	35.4	29.4	31.6	22.8	

その他の重点を置くべき項目として記入いただいたものは、次ページ

その他の重点項目

文化財見学の態度が悪く、通り道の植物が踏まれた。毎年です。

古き良きものは残しておいた方が良いと思います

展示室の使用法、町民への開放

保存していく程度でよいと思う。

世界遺産に向けて更に力を入れて欲しい

経費削減

維持保全活動の充実

地元を知って良さを知る

文化財も個人所有等が多く、所有者が高齢の場合等の考慮が必要。

中之条町の文化財、人物伝などの“語りべ”の育成をして欲しい 児童、生徒に伝え残すために

人件費だけのむだづかいでけのように見える。ボランティアの人にうんえいしてもらっただけでよいのでは？