

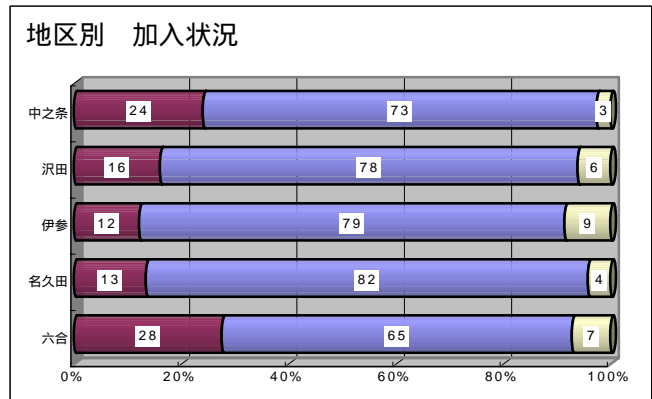
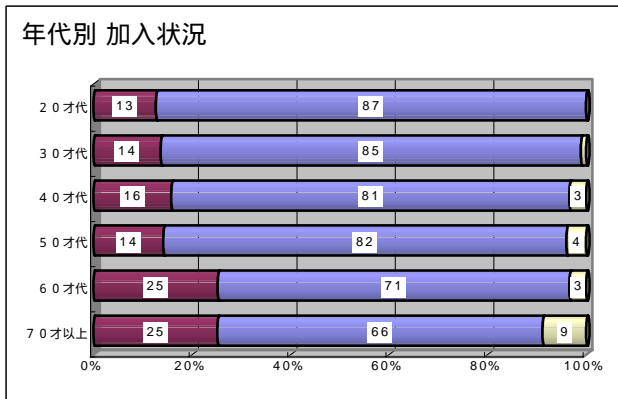
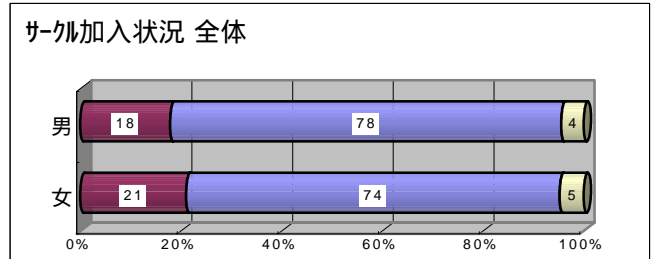
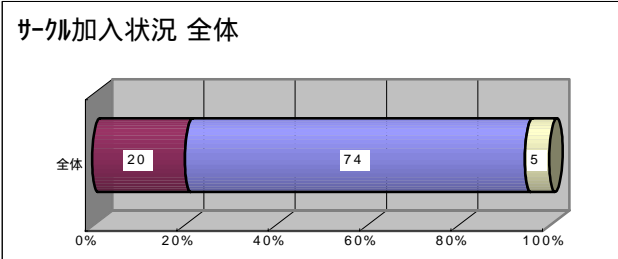
問23. 趣味などのサークル活動の加入状況

全体では20%の人が何らかのサークル活動に加入している。

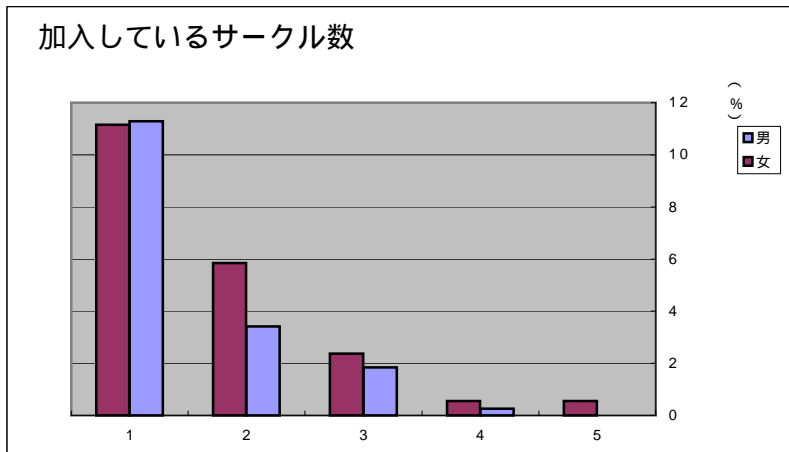
- ・性別では女性の方が少し加入率が高い。
- ・年代別では、60代70才以上が他の年代よりも約10%加入率が高くなっている。
- ・地域別では、六合地区、中之条地区が高くなっている。
- ・加入しているサークル数は1つが一番多く次に2つ、3つの順になっている。
- ・加入しているサークルでの活動数は、週1～2回が最も多く、次いで女性は月に2～3回、男性は月1回以下が多くなっている。

サークル活動への加入率

■ 加入している ■ 加入していない ■ 無記入



加入しているサークル数



加入しているサークルでの活動数

