

# 問22. 芸術・文化活動について

・美術展の開催 ・産業文化祭の開催  
・演劇公演 ・文化団体活動の援助 などのことです。

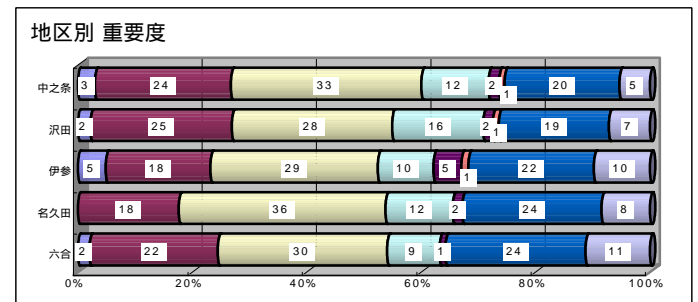
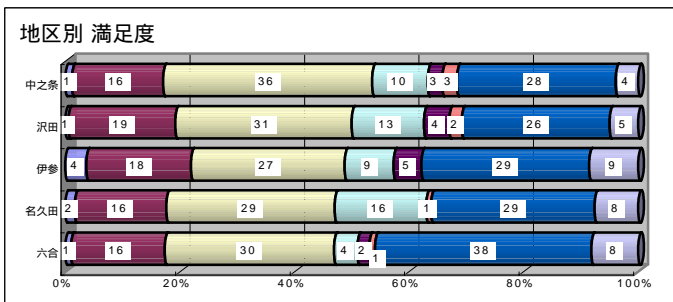
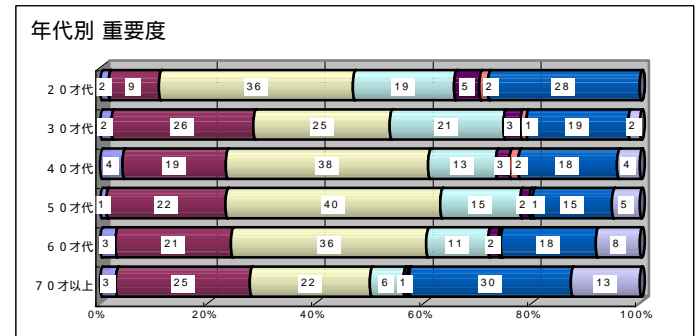
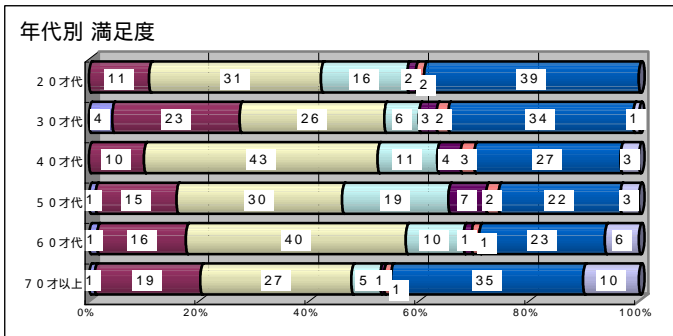
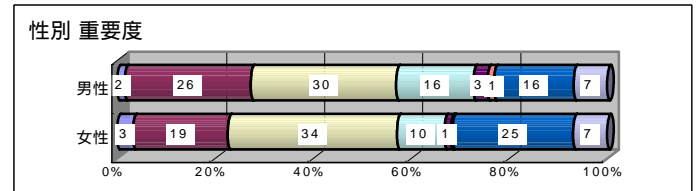
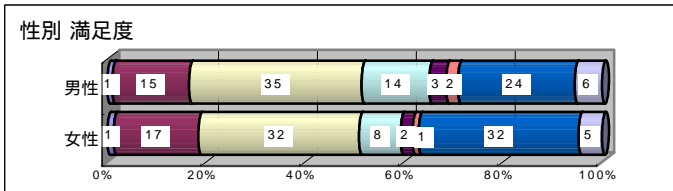
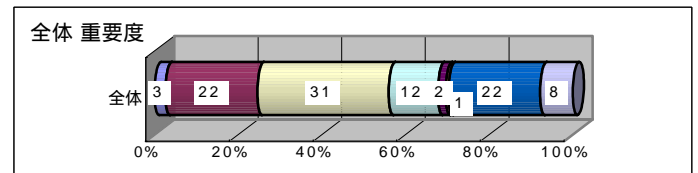
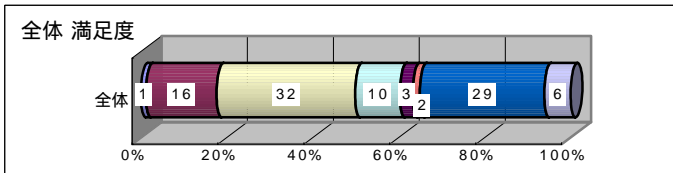
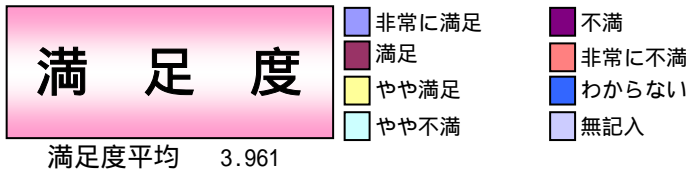
全体的には56%の人が「やや重要」～「非常に重要」と思っている。そして49%の人が「非常に満足」～「やや満足」と感じている。

- ・性別による傾向は見られない。
- ・年代別では、40代50代を中心に重要と考える割合が高くなる傾向がある。
- ・地域別では、中之条地区が重要と思う割合と満足と感じる人の割合が若干高くなっている。
- ・重点を置くべき項目では、「文化会館の催し物の内容」30.7%「演劇公演などの内容・回数の充実」20.6%となっている。

前回調査(H20)との比較

満足度 平均3.918 3.961 順位14/32 12/32 重要度 平均4.081 4.139 順位32/32 31/32

30代、40代の世代に「非常に満足」～「やや満足」と感じる人の割合が高くなっている。(30代 44% 53% 40代43% 53%)



この施策を推進するのにあたり、重点を置くべきと思うことの割合。

(%)

推進項目	全体	性別			年代別							地区別					
		男	女	無記入	20才代	30才代	40才代	50才代	60才代	70才以上	無記入	中之条	沢田	伊参	名久田	六合	無記入
美術展の内容・回数の拡充	12.1	14.7	11.3	5.9	17.2	13.7	16.7	18.2	11.0	6.5	9.1	14.5	9.3	15.9	9.2	10.2	8.9
演劇公演などの内容・回数の拡充	20.6	17.1	24.6	10.6	20.3	25.3	35.8	30.1	20.0	9.5	11.4	23.1	20.9	20.7	18.5	21.4	10.9
産業文化祭の充実	18.9	23.9	16.4	12.9	17.2	15.8	13.3	14.2	21.9	24.2	11.4	18.7	21.4	18.3	22.7	14.3	15.8
文化会館催し物の充実	30.7	30.4	31.6	27.1	25.0	23.2	25.8	33.0	39.5	28.8	34.1	33.5	31.9	20.7	31.9	24.5	30.7
文化団体活動の援助	11.9	17.6	8.4	9.4	14.1	11.6	9.2	13.1	14.8	11.1	4.5	13.4	14.3	4.9	7.6	15.3	8.9
サークル活動の情報提供	15.4	17.1	15.1	9.4	18.8	14.7	19.2	18.2	14.3	12.4	15.9	17.8	13.7	12.2	14.3	16.3	10.9

その他の重点を置くべき項目として記入いただいたものは、次ページ

## その他の重点項目

生活の安定なくして文化活動はないのではないか

学校の文化活動の援助助成を

ピエンナーレはなかなか良い企画。更に良くなると思う。

与らず劇の招待券を配布していただいたが利用しませんでした。必要な方のみ配布したのでよいと思う。

子供たちが参加できる劇などを充実してほしい

見て来て初めて感じる、すごいなー...

一つの劇団ばかり公演することがないようにしてもらいたい

地元町民を優先した施設等の利用拡充

地域の皆様が参加できること（老若男女）

町の買い取り公演ではない、あくまでも民間の公演であること

ピエンナーレは自己満足。お金の無駄使いだと思う。

催し物などの音響照明を大事にして頂きたい。

催し物の内容、日程の周知

町内の文化団体と在留アーティストの交流