

# 問21. スポーツ振興と体育施設について

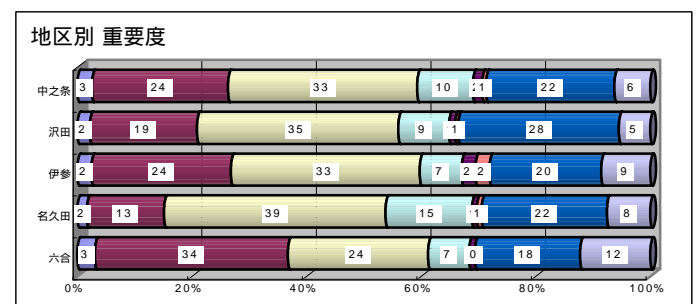
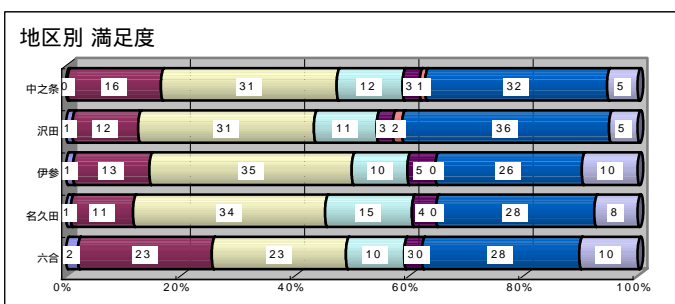
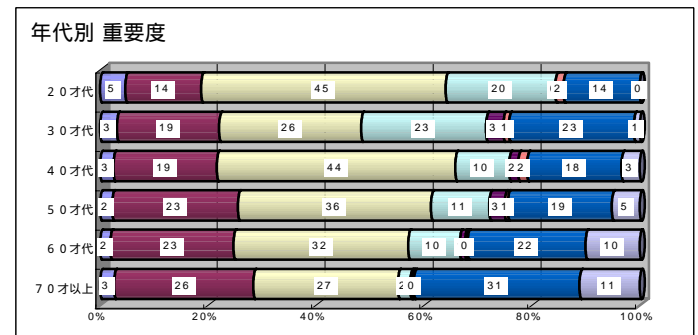
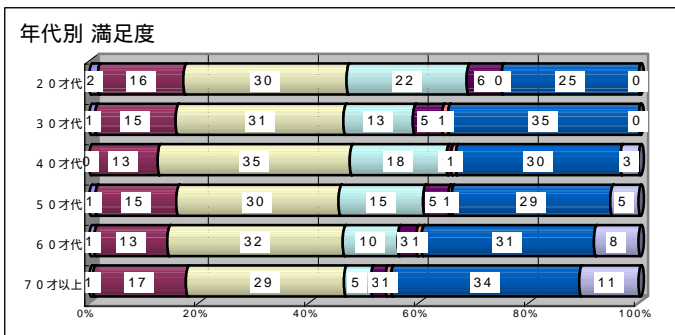
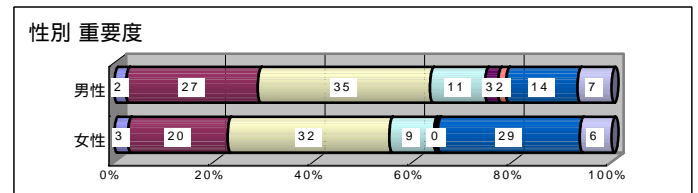
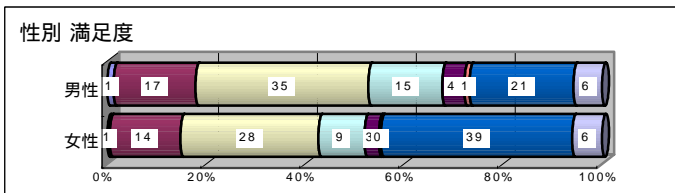
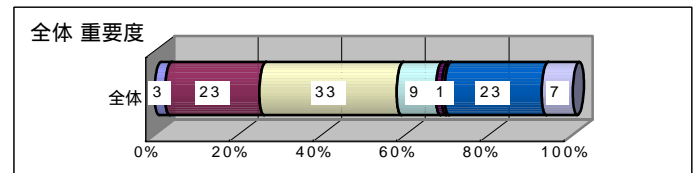
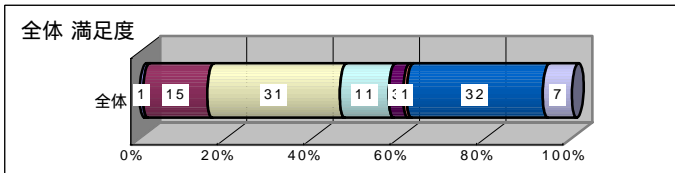
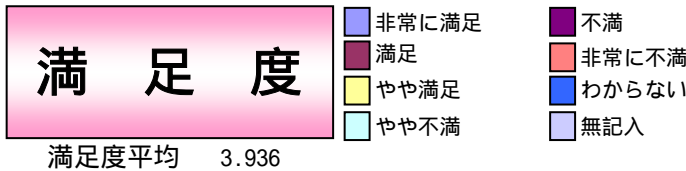
・運動場・体育館などの体育施設の整備と利用促進・各種スポーツ講習会の開催  
 ・体育協会による種目別町民大会の開催 などのことです。

全体的には、59%の人が「非常に重要」～「やや重要」と思っている。そして47%の人が「非常に満足」～「やや満足」と感じている。

- ・性別では、男性の方が重要と思う人の割合が9%、満足を感じる人は10%女性より高くなっている。
- ・年代別では30代の人に重要と思う割合が低くなっている。
- ・地域別では六合地区に「重要」と思う人と「満足」と感じる人の割合が高い。
- ・重点を置くべき項目では、「施設設備の充実」34.7%、「サークル活動の支援」21.5%となっている。

前回調査(H20)との比較

満足度 平均4.105 3.936 順位11/32 14/32 重要度 平均4.081 4.195 順位32/32 31/32  
 30代で「非常に重要」～「やや重要」と思う割合が下がり、20代40代で高くなった。



## この施策を推進するのにあたり、重点を置くべきと思うことの割合。

(%)

推進項目	全体	性別			年代別							地区別					
		男	女	無記入	20才代	30才代	40才代	50才代	60才代	70才以上	無記入	中之条	沢田	伊参	名久田	六合	無記入
施設設備の充実	34.7	39.4	33.8	20.0	31.3	40.0	43.3	40.9	35.2	28.8	18.2	36.7	37.9	29.3	32.8	34.7	26.7
施設の利用料金の見直し	8.6	12.9	5.8	7.1	18.8	5.3	8.3	11.9	6.7	6.5	11.4	7.4	10.4	12.2	9.2	9.2	5.9
施設の利用時間の拡充	11.4	10.8	12.8	5.9	18.8	11.6	13.3	13.1	10.5	9.2	9.1	13.6	11.5	13.4	9.2	6.1	7.9
講習会の種目・回数の充実	13.4	12.1	15.0	9.4	12.5	12.6	17.5	14.2	10.5	13.1	18.2	13.2	15.9	8.5	14.3	15.3	10.9
各種町民スポーツ大会の拡充	11.9	16.8	9.9	3.5	17.2	12.6	9.2	11.4	13.8	11.8	4.5	11.8	13.2	17.1	8.4	11.2	10.9
サークル活動の支援	21.5	23.9	21.0	14.1	28.1	25.3	21.7	24.4	22.9	17.0	15.9	24.0	19.8	14.6	19.3	23.5	19.8

その他の重点を置くべき項目として記入いただいたものは、次ページ

## その他の重点項目

- 芝のあるグラウンドを作ってください（サッカーのできる場所）
- スポーツもはやり廃りがあるのであまり数を多くしない新しく取り入れたら減らすことも考える
- 町民運動会は人材不足で実施する意味無し
- 消防点検と町内スポーツがぶつかる。役人は全く考えていない。
- 六合地区で行われていた行事が、町に吸収されてしまうのではないかと不安。各地の古い行事はのこってほしい。
- 弓道場はほとんど利用されていない
- 老人のできる卓球場がほしい
- 競技場（陸上、サッカー等）やスポーツ広場設置
- 周りに町民運動会を喜んでいる人はいません。
- 町民運動会は中止より延期（1日だけ）考えてみては
- 町民運動会の見直し
- 文化会館の体育館、体育館の場所でトイレを使えるようにお願いします。トイレが遠すぎます
- 気軽に利用できるテニスコートがない

## 1回30分以上の運動を一週間に1回以上行うかについて

全体的には35%の人が行っている。  
 ・性別による差はほとんどない。  
 ・年代別では、年齢が高い方が高くなり70才以上になると少し下がる。  
 ・地域別では、伊参地区で行ってる人の割合が低い。  
**前回調査(H20)との比較**  
 全体の行っている人の割合は、前回と同じであるが、20～40代の人割合が低くなった。

■ 行っている ■ 行っていない ■ 無記入

