

問20. 社会教育施設の充実について

・ツインプラザ（学習センター・図書館）
 ・中之条公民館・沢田公民館・伊参公民館・名久田公民館・六合公民館] などのことです。

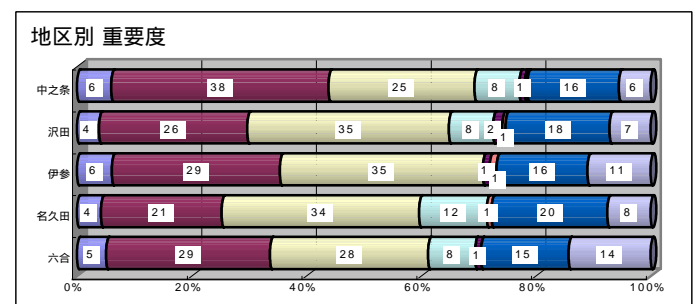
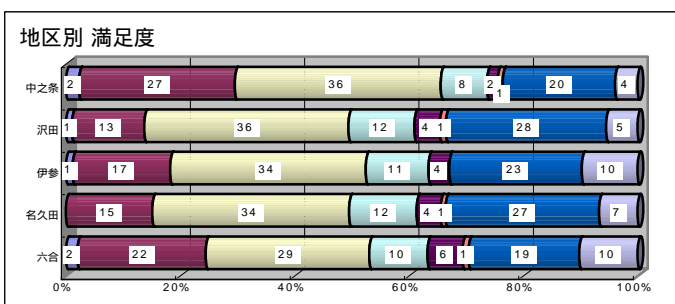
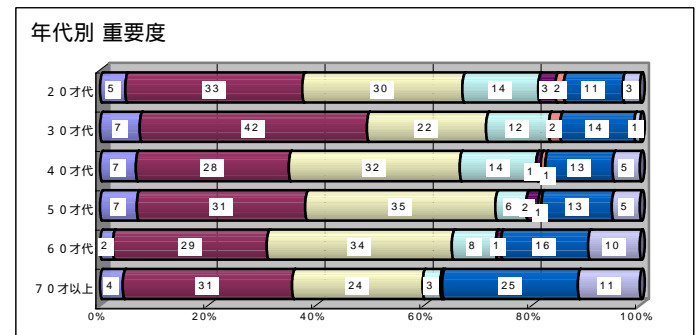
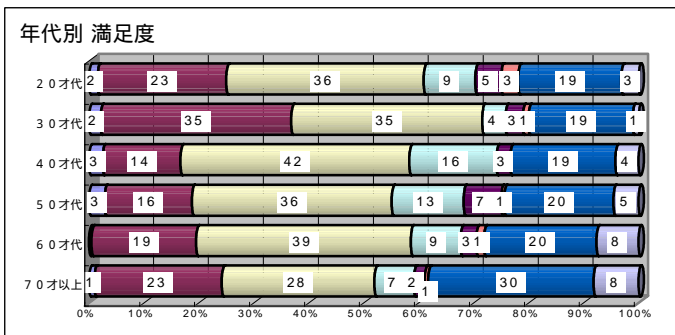
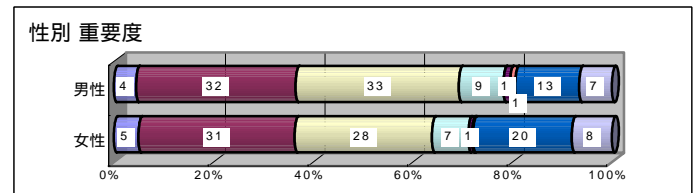
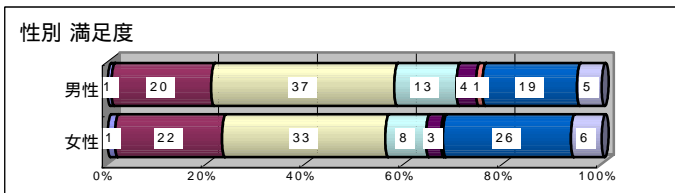
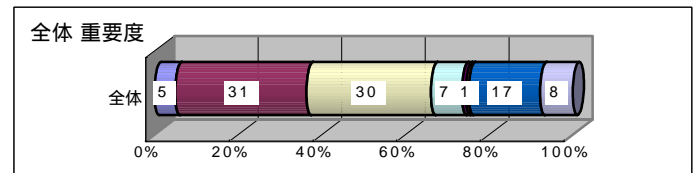
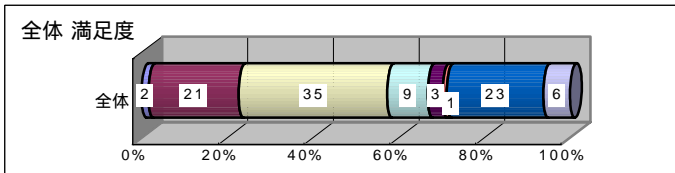
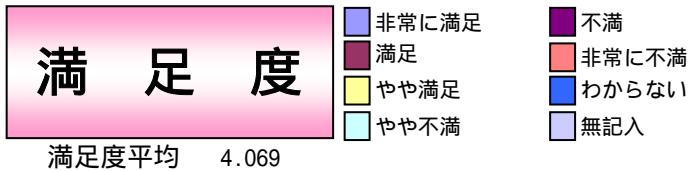
全体的には66%の人が「やや重要」～「非常に重要」と思っている。そして58%の人が「非常に満足」～「やや満足」と感じている。

- ・性別では、男性の方が重要と感じている割合が少し高い。
- ・年代別では、30代と50代に重要と思う人の割合が少し高い。また、30代の人に満足と感じる人の割合が高い。
- ・地域別では、中之条地区に満足を感じる人の割合が高い。
- ・重点を置くべき項目は、「図書館資料の充実」23.1%、「公民館施設設備の充実」22.5%となっている。

前回調査(H20)との比較

満足度 平均4.254 4.069 順位4/32 10/32 重要度 平均4.376 4.400 順位25/32 27/32

前回に比べ、30代の「非常に満足」～「やや満足」と感じる割合が、57% 72%と大きく上がった。伊参地区と名久田地区で満足と感じる人の割合が下がった。



この施策を推進するのにあたり、重点を置くべきと思うことの割合。

(%)

推進項目	全体	性別			年代別							地区別					
		男	女	無記入	20才代	30才代	40才代	50才代	60才代	70才以上	無記入	中之条	沢田	伊参	名久田	六合	無記入
学習センター開館日時の拡充	14.9	16.0	14.4	12.9	14.1	8.4	14.2	17.6	15.7	15.0	15.9	19.9	12.6	6.1	11.8	10.2	12.9
図書館開館日時の拡充	21.7	20.7	22.8	18.8	25.0	32.6	32.5	27.8	16.7	13.4	20.5	25.9	17.0	20.7	21.0	18.4	16.8
学習センター利用料金の見直し	6.3	7.1	6.0	4.7	9.4	2.1	8.3	11.4	3.8	5.6	2.3	8.3	6.6	3.7	5.9	3.1	3.0
図書館資料の充実	23.1	26.5	21.4	18.8	42.2	42.1	33.3	25.0	16.2	13.7	18.2	25.6	21.4	22.0	22.7	19.4	20.8
公民館施設設備の充実	22.5	28.3	20.1	11.8	25.0	18.9	15.0	24.4	29.0	21.6	13.6	18.9	32.4	19.5	22.7	28.6	15.8
利用申し込み方法の拡充	11.2	12.3	10.6	10.6	12.5	6.3	8.3	14.2	15.2	8.8	13.6	11.3	12.6	9.8	8.4	15.3	8.9

その他の重点を置くべき項目として記入いただいたものは、次ページ

その他の重点項目

ツインプラザは休みなく開館してほしい

図書館の開館時間の延長を周1でも行ってほしい

常備展示でしやすい環境

今ので良いのでしょうか

利用度が上がるように

稼働率を上げるための対策

無駄の排除

屋外掲示の充実

六合と合併したことで地域差が発生したと思うがバスでも運行したらどうか。

学習・運動...温泉をあわせた総合施設

空き施設の利用、整備

職員等の人員の充実、増員

現状でもいい。借りやすくしてほしいかな？

子供が学校が休みの日や、受験時の冬休み等開館してください。

ツインプラザは良いと思うが、利用していないので答えられない

利用者のマナーの徹底

ツインプラザのホームページの見やすさ（蔵書検索にたどりにくい）