

# 問18. 学校教育の振興について

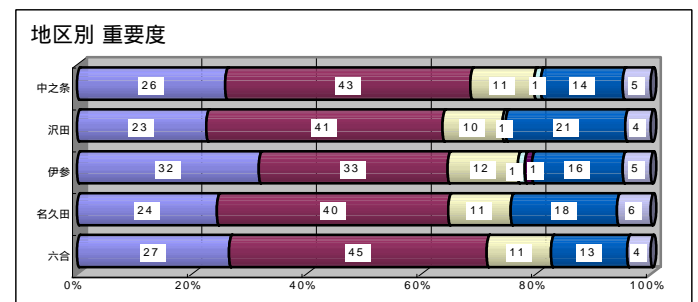
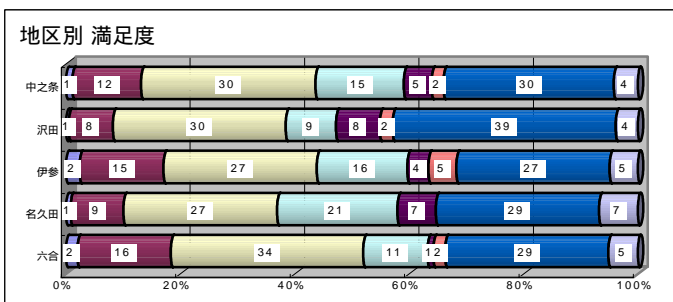
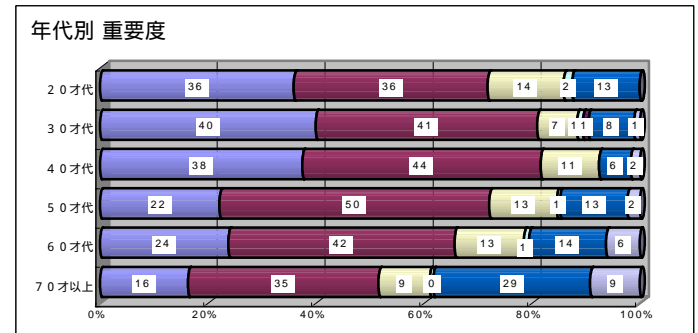
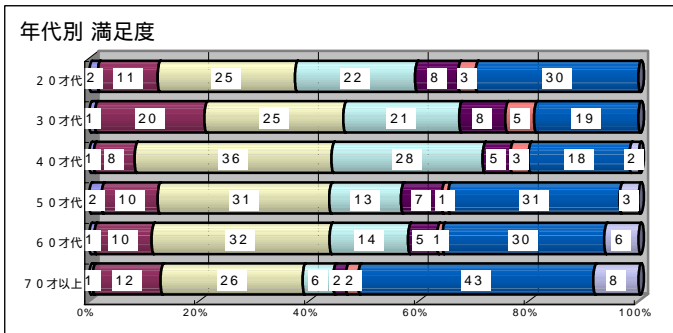
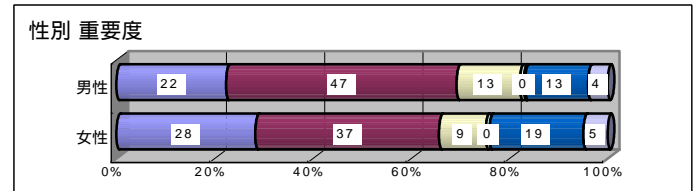
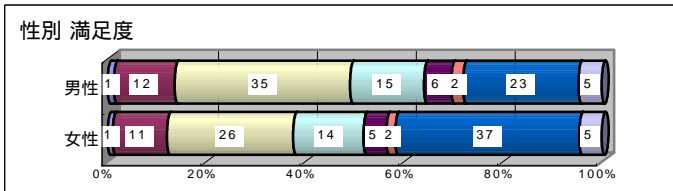
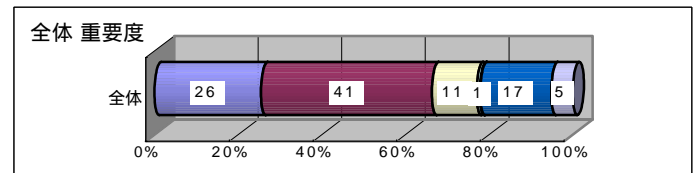
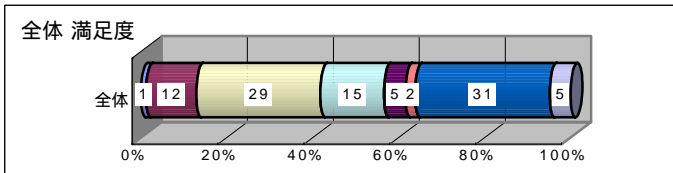
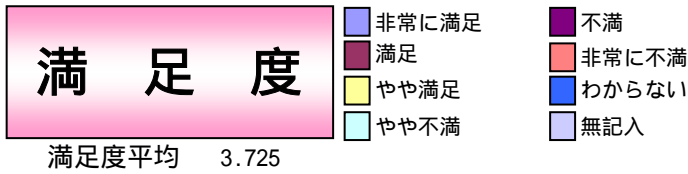
・幼児教育の充実 ・小中学校教育の充実  
・教育環境の整備 などのことです。

全体的には78%の人が「やや重要」～「非常に重要」と思っている。そして42%の人が「非常に満足」～「やや満足」と感じている。

- ・性別では、男性の方が重要と思う人の割合と満足と感じる人の割合が高い。
- ・年代別では、40代を中心に重要と思う人の割合が高くなっている。20～40代に不満を感じる人の割合が高い。
- ・地域別では、六合地区で満足度が高くなっている。
- ・重点を置くべき項目では「魅力ある教育活動」34.0%「家庭・地域との連携」30.9%が多くなっている。伊参地区で「学校規模適正化」が特に高く(34.1%)なっている。

前回調査(H20)との比較

満足度 平均3.765 3.725 順位17/32 16/32 重要度 平均5.061 5.167 順位3/32 3/32  
名久田地区で満足と感じる人の割合が低くなった。(-11%)



この施策を推進するのにあたり、重点を置くべきと思うことの割合。

(%)

推進項目	全体	性別			年代別							地区別					
		男	女	無記入	20才代	30才代	40才代	50才代	60才代	70才以上	無記入	中之条	沢田	伊参	名久田	六合	無記入
幼稚園・小中学校施設の充実	21.0	23.4	19.9	17.6	25.0	25.3	27.5	21.6	19.5	18.0	13.6	21.9	21.4	19.5	18.5	25.5	15.8
安全対策	21.3	20.2	23.0	15.3	25.0	27.4	21.7	24.4	21.4	17.0	18.2	22.6	22.0	20.7	19.3	20.4	17.8
家庭・地域との連携	30.9	33.9	29.4	28.2	31.3	22.1	22.5	33.0	41.0	28.4	34.1	36.0	33.5	15.9	24.4	28.6	26.7
魅力ある教育活動	34.0	34.6	34.9	25.9	35.9	34.7	43.3	46.0	34.3	23.9	25.0	37.2	34.6	22.0	39.5	33.7	22.8
通園通学対策	17.0	17.8	18.1	7.1	18.8	26.3	21.7	19.9	15.7	11.8	13.6	14.8	18.1	28.0	14.3	22.4	13.9
学校規模適正化(児童・生徒数)	14.9	16.0	14.2	14.1	23.4	18.9	23.3	15.9	11.9	9.2	20.5	12.0	9.9	34.1	14.3	15.3	20.8

その他の重点を置くべき項目として記入いただいたものは、次ページ

## その他の重点項目

中小の建物はとっても古くて危ないきがしています。

学習より部活動重視の学校を改めるべき

通園は車がほとんどなので駐車場が狭い。中学校の通学路が暗い。

子育て支援の内容の充実

中学校の通学へバスを

教員にとってゆとりある指導ができるように正規職員の教員を多くするべき

ゴミのポイ捨てなどの指導

部活ばかりに力を入れる中学校はダメです。社会に適應できる人間を育ててほしい。

教員と生徒の真剣な話し合い（いじめ対策）

教師の質が低下しているため採用時に注視する

町内に働く所があれば教育された人材は集まって来る

振興ではなく内容が重要

もう統合は考えてほしくない

英語教育の充実

家庭教育

学校予算の増額

街灯が少ないので設置場所を増やす

閉鎖された教育界を開放化するべき

幼稚園預かり時間の延長、緊急時の対応

将来を見据えた教育（人材育成）

いじめ、心のケア問題

学校により人数・教育のバラつき有りすぎ

教育費の増額

待機児童など多い中、とても良いと思います。

教員の資質向上

放課後の学童保育の充実

もっと責任感のある先生を希望

格差をおそれない学力の向上