

問15. 観光への取り組みについて

・観光施設の整備 ・イベント開催等のPR活動
 ・地元物産品の宣伝 などのことです。

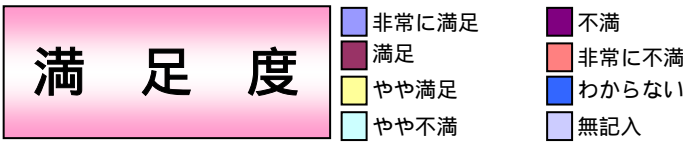
全体的には76%の人が「やや重要」～「非常に重要」と思っている。そして41%の人が「非常に満足」～「やや満足」と感じている。

- ・性別では、男性の方が重要と考えている割合が若干高いが、満足度は女性の方が高くなっている。
- ・年齢別では、年齢が高くなると重要度が低くなる傾向がある。満足度は40代が少し高くなっている。
- ・地域別では、六合地区で重要度・満足度共に高く、名久田地区が重要度も満足度も一番低くなっている。
- ・重点を置くべき項目は、「宣伝活動」33.4%、「観光スポット整備」28.1%がその次に多くなっている。特に20～50代に割合が高い。

前回調査(H20)との比較

満足度 平均3.582 3.482 順位24/32 26/32 重要度 平均4.520 4.649 順位22/32 18/32

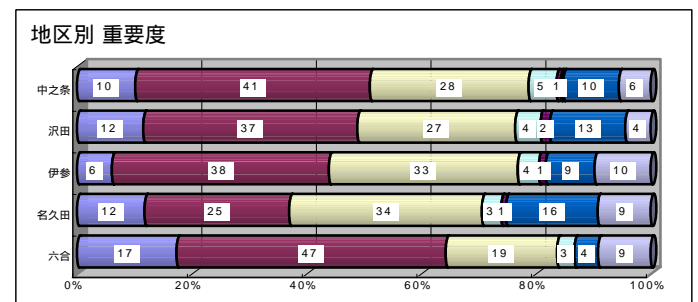
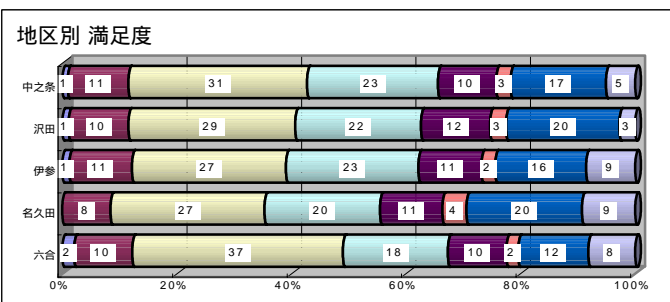
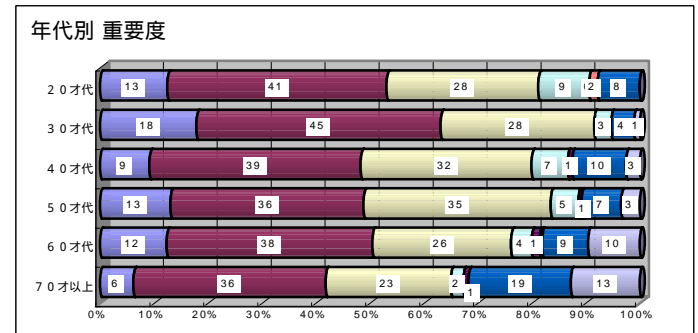
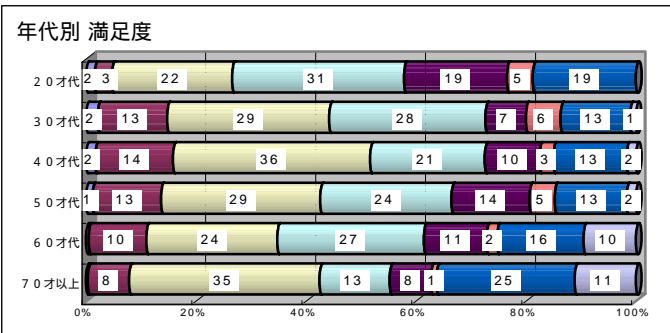
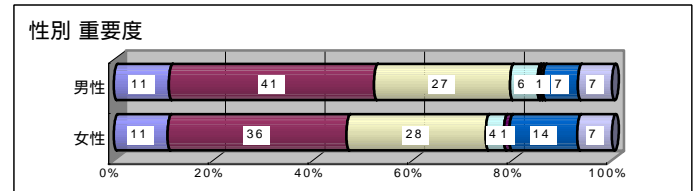
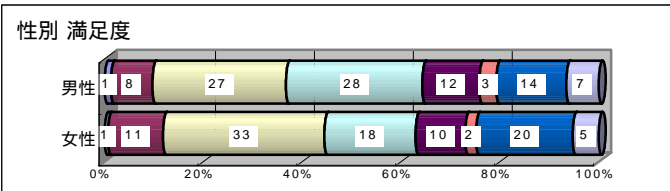
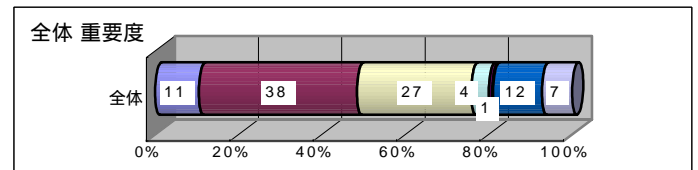
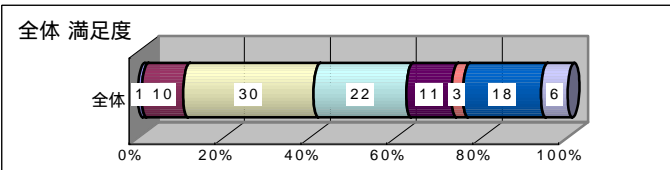
男性の「非常に満足」～「やや満足」が49% 36%と大きく下がった。30代で重要と思う人の割合が高くなっている。(+15%)



満足度平均 3.482



重要度平均 4.649



この施策を推進するのにあたり、重点を置くべきと思うことの割合。

(%)

| 推進項目 | 全体 | 性別 | | | 年代別 | | | | | | | 地区別 | | | | | |
|----------|------|------|------|------|------|------|------|------|------|-------|------|------|------|------|------|------|------|
| | | 男 | 女 | 無記入 | 20年代 | 30年代 | 40年代 | 50年代 | 60年代 | 70歳以上 | 無記入 | 中之条 | 沢田 | 伊勢 | 名久田 | 六合 | 無記入 |
| 宣伝活動 | 33.4 | 35.7 | 33.4 | 23.5 | 37.5 | 41.1 | 35.8 | 35.2 | 32.4 | 30.1 | 27.3 | 34.4 | 36.3 | 28.0 | 31.1 | 37.8 | 27.7 |
| 名所・史跡の整備 | 23.3 | 27.6 | 21.9 | 12.9 | 17.2 | 18.9 | 24.2 | 29.0 | 22.9 | 23.5 | 15.9 | 22.4 | 25.8 | 23.2 | 26.1 | 28.6 | 13.9 |
| 観光スポット整備 | 28.1 | 31.8 | 26.8 | 20.0 | 40.6 | 36.8 | 35.8 | 35.2 | 24.3 | 18.6 | 25.0 | 30.5 | 33.0 | 20.7 | 24.4 | 25.5 | 21.8 |
| 案内標識の整備 | 16.1 | 16.8 | 15.9 | 14.1 | 15.6 | 16.8 | 17.5 | 15.3 | 18.6 | 14.4 | 13.6 | 13.4 | 15.9 | 11.0 | 16.8 | 33.7 | 13.9 |
| 土産品の開発 | 25.0 | 23.1 | 27.0 | 21.2 | 23.4 | 32.6 | 20.0 | 33.0 | 27.1 | 19.9 | 18.2 | 30.5 | 17.6 | 28.0 | 20.2 | 20.4 | 22.8 |
| 観光産業の育成 | 19.6 | 20.2 | 19.3 | 18.8 | 20.3 | 20.0 | 25.0 | 21.6 | 23.3 | 14.1 | 15.9 | 20.3 | 22.5 | 22.0 | 16.8 | 17.3 | 14.9 |

その他の重点を置くべき項目として記入いただいたものは、次ページ

その他の重点項目

つむじや道の駅を魅力ある施設にしてほしい。

他県他地域からの誘客を考える

トイレなど公共施設の清掃と道路の除草

一極集中型に移行すべき

観光は観る、食べる、買う事で、本町は職が弱い。

中之条町の観光資源の見直しが大切では

観光業者の自主努力不足の解消

P R活動がいまいち

四万だけが目立っている

「つむじ」は一般の方には利用価値がないように思われます。期待していたが残念です。

交通便利地への地産地消の場の設置

合併したことでかなり宣伝広報していただいているという感じはありますが、まだまだ...もっと活性化してほしい！

映画・ドラマなどの撮影場所提供

お客との交流

あがししをもっと活用すべき

町内で偏りが見られる

現町長になり観光に力を入れているようだが温泉経営者の意識改革の方が1番ではないか。

新しい建物を造るのではなく、この地にあるものを整備した方がいい、つむじはだめ！

ボランティア団体への支援

道路整備

人、感性が振れない人を外部から、人材が一番

熊対策、ハチ駆除

町全体の観光開発の基本計画

つむじは否

道の駅が国道沿いにした方が良いのではないのでしょうか

地域の特色(食、文化等)を上手に売り出す

四万温泉

している事がお金のむだづかい、きょうみのない事ばかりしている町に必要なものがなにかもっと考えたほうがよい、薬王園をまた観光できるようにしてほしい。

むだなパンフレット、言葉だけでういているような表現。

観光地だけに重点を置かれているので、その他の地区に居住している町民には理解しづらい

道の駅はもっと通りある所に作るべきだと思う。