

問9 . 災害時の安全性・避難態勢について

・防災無線による情報伝達 ・避難場所の整備と周知
 ・地すべり、急傾斜地等の危険箇所の表示] などのことです。

全体的には85%の人が「やや重要」～「非常に重要」と思っている。そして「非常に満足」～「やや満足」と感じている人が47%と低い値になっている。

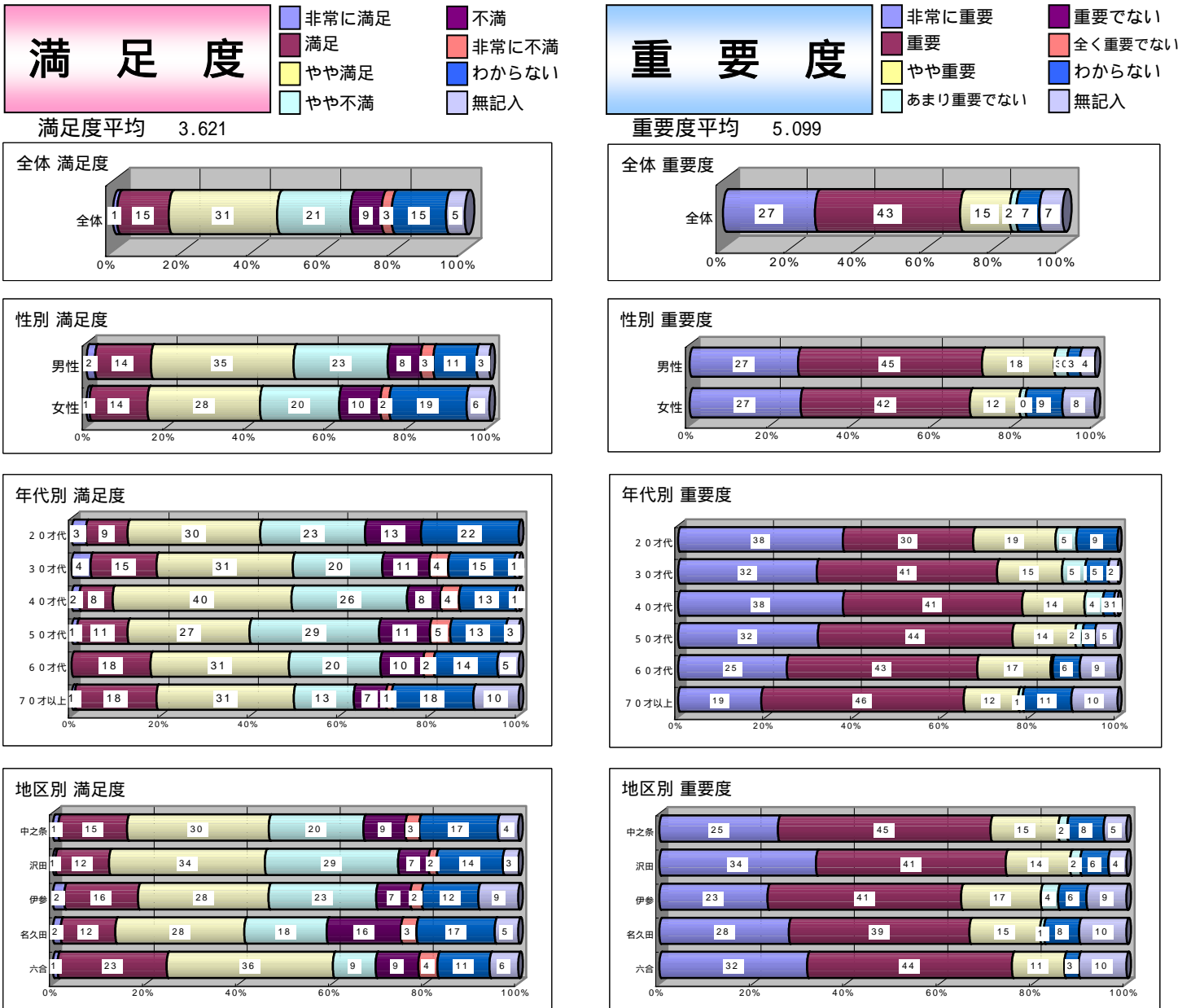
- ・性別では、男性の方が重要度、満足度共に高くなっている。
- ・年代別では、年代が上がるほど重要と思う割合が低くなっている。
- ・地域別では、伊参地区、名久田地区の重要度が他地区より低く、六合地区の満足度が高くなっている。
- ・重点を置くべき項目では、「危険箇所の表示・周知」が37.8%と割合が高い。特に若い世代の割合が高い。

次いで「避難場所の周知」33.9%となっている。

前回調査(H20)との比較

満足度 平均3.541 3.621 順位25/32 22/32 重要度 平均4.980 5.099 順位7/32 6/32

20代30代の「非常に満足」～「やや満足」の割合が上がった。(20代 33% 42% 30代 33% 50%)



この施策を推進するのにあたり、重点を置くべきと思うことの割合。

(%)

推進項目	全体	性別			年代別							地区別					
		男	女	無記入	20才代	30才代	40才代	50才代	60才代	70才以上	無記入	中之条	沢田	伊参	名久田	六合	無記入
防災無線の難聴対策	32.6	33.1	33.8	23.5	21.9	31.6	38.3	39.8	29.0	31.7	29.5	33.5	33.0	30.5	39.5	30.6	23.8
避難場所の周知	33.9	36.7	32.7	29.4	46.9	38.9	28.3	38.6	35.7	29.1	27.3	40.2	29.1	31.7	25.2	33.7	28.7
避難場所の表示	19.7	21.3	19.2	16.5	17.2	22.1	18.3	18.2	21.4	21.2	11.4	21.2	19.2	14.6	20.2	21.4	16.8
避難場所の施設	23.6	22.0	25.4	20.0	25.0	25.3	31.7	22.2	26.2	18.6	25.0	24.2	29.7	14.6	19.3	21.4	24.8
危険箇所の表示・周知	37.8	40.9	37.6	25.9	46.9	44.2	45.0	46.0	37.1	29.4	20.5	35.8	41.2	43.9	40.3	39.8	30.7
避難訓練	4.5	5.5	3.6	5.9	1.6	2.1	11.7	3.4	5.2	3.6	2.3	5.5	4.4	3.7	3.4	5.1	2.0

その他の重点を置くべき項目として記入いただいたものは、次ページ

その他の重点項目

自宅の受信機の交換（当初のまま古いので）

防災無線の全戸への設置

道路通行止めを行う雨量規制や避難勧告を行う目安が住民に知らされていない。

災害日本という現状、温暖化による異常気象。自分を含め危機管理ができていないのではないか。

隣近所の人達の状態を知っておく

防災無線が電波悪く入らない

台風の時などは放送が遅すぎる

熊出る場所を知らせて欲しい。四万地区でなく小字を知らせてください。

危険箇所の補強

個人情報保護

避難場所が知りたい。なければ作って欲しい。

防災無線が壊れている何処で直すか？

町でも出来る規模の対策工事

各家庭の防災無線の点検

防災無線の無い家庭への対応

防災無線機器の改善

中之条地区の避難場所（シルクパーク）が無駄

災害グッズ等個人で用意するのは大変なので町で用意して配布できないでしょうか？有料でもいい。

小学校が避難所になっているが、家から遠い

我が家には最初から防災無線がありません。