

# 問 8 . 循環型社会づくりについて

・ごみや資源物の分別と収集 ・リサイクル活動等への支援  
 ・廃棄物の減量と再利用再生利用の推進 などのことです。

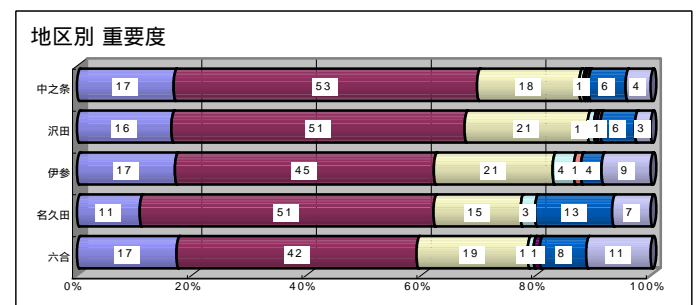
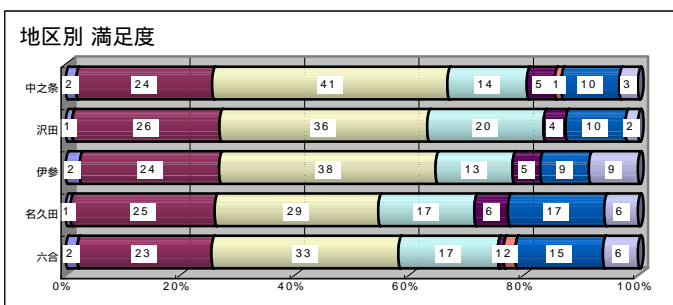
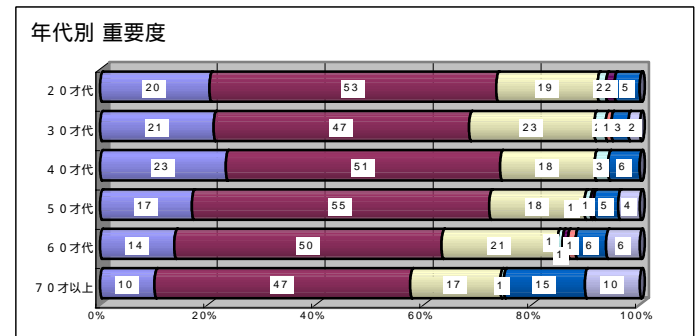
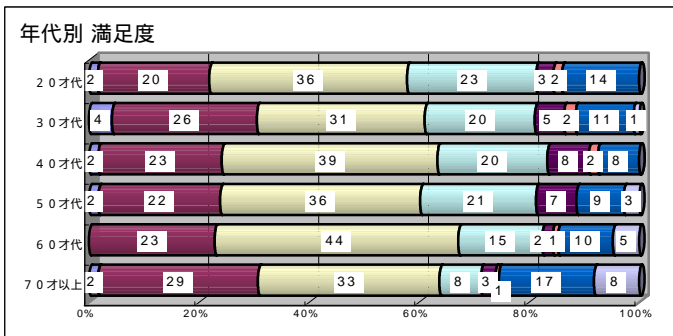
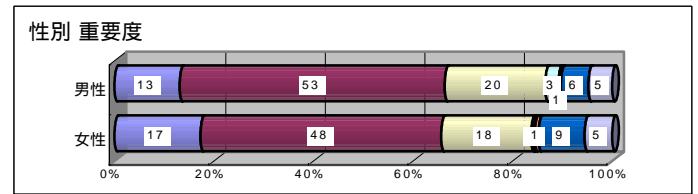
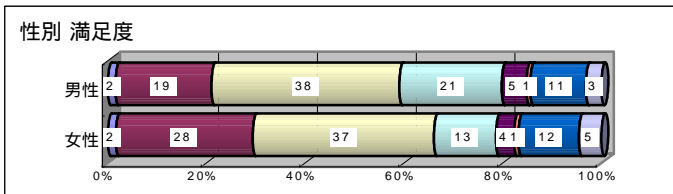
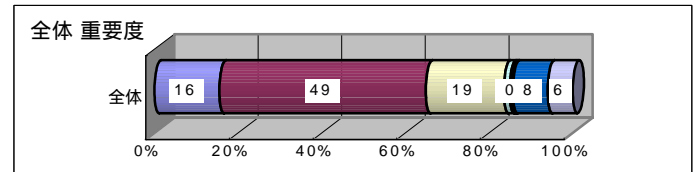
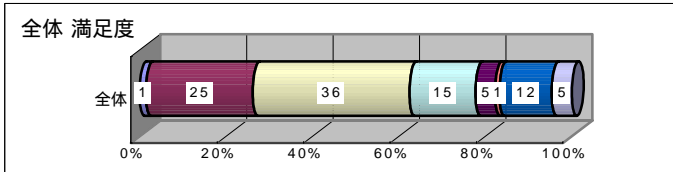
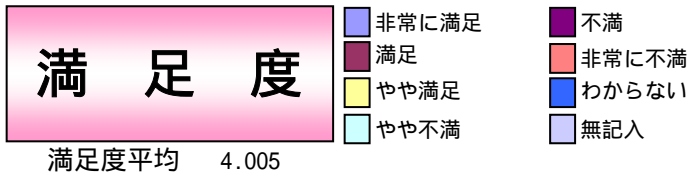
全体的には84%の人が「やや重要」～「非常に重要」と思っている。そして63%の人が「非常に満足」～「やや満足」と感じている。

- ・性別では女性の方が満足度が上がっている。
- ・年代別では、若い年代ほど重要度が高く、満足度は年代の差はあまりみられない。
- ・地域別では、名久田地区、六合地区が重要度、満足度共に他地区より少し低くなっている。
- ・重点を置くべき項目では、「ゴミの出し方分け方の徹底」36.1%「ゴミの減量化の推進」34.9%が高い。「リサイクル活動の支援」と思う30～50代の人割合が高い。

前回調査(H20)との比較

満足度 平均3.979 4.005 順位13/32 11/32 重要度 平均4.876 4.900 順位11/32 14/32

名久田地区の満足度が下がっている。( -10%)



## この施策を推進するのにあたり、重点を置くべきと思うことの割合。

(%)

推進項目	全体	性別			年代別							地区別					
		男	女	無記入	20才代	30才代	40才代	50才代	60才代	70才以上	無記入	中之条	沢田	伊参	名久田	六合	無記入
ごみの出し方分け方の徹底	36.1	35.7	37.8	27.1	39.1	36.8	40.8	40.3	34.8	33.7	22.7	40.9	31.3	34.1	37.8	31.6	27.7
ごみの減量化の推進	34.9	35.2	34.9	34.1	39.1	40.0	29.2	38.6	39.5	29.4	34.1	38.8	37.9	31.7	27.7	31.6	26.7
再利用の推進	23.8	23.1	25.7	15.3	25.0	29.5	25.8	27.8	21.0	21.6	18.2	23.3	24.7	15.9	29.4	30.6	17.8
リサイクル活動支援	28.6	32.0	27.7	18.8	29.7	34.7	40.0	35.8	25.7	21.2	18.2	28.6	27.5	30.5	26.9	38.8	20.8
再生製品利用の促進	14.5	16.3	13.3	14.1	15.6	15.8	18.3	11.9	18.1	11.8	11.4	15.5	15.9	12.2	9.2	13.3	16.8
循環型社会づくりの啓発	10.8	12.9	9.9	8.2	10.9	6.3	15.0	11.4	13.3	9.2	6.8	12.5	13.2	7.3	10.9	5.1	7.9

その他の重点を置くべき項目として記入いただいたものは、次ページ

## その他の重点項目

ゴミの出し方について口頭でしっかり説明して欲しい  
ごみを出していない人が未だいる。

粗大ごみ収集体制の推進（リサイクル再利用も含む）

ゴミ収集日を増やしてほしい

ゴミや資源物の分別品目詳細表示化

商売で生ごみを出す人が不徹底

不法投棄の防止、小さなゴミでも自分で責任を持つ

廃棄物の回収の回数を多くして下さい

ゴミ仕分けの簡単化

分別したものが本当にリサイクルされているのかが見えない

老人が増え袋に入らない粗大ごみ回収日を作って欲しい。地域外の業者が来ているが大金を取られる。  
近くに収集に来ない。

ペットボトル、フタなど分けて集めてほしい

地域や集団にもっとあった現実的な対応

ごみの持ち込み代は、もう少し高くてもいいのでは。

道の駅とかで再生製品などを見てあきれる、もっと利用のある物にすることを考える