

# 問4 . 下水道整備について

・下水道の施設整備と管理  
 ・合併浄化槽の施設整備と管理 ] などのことです。

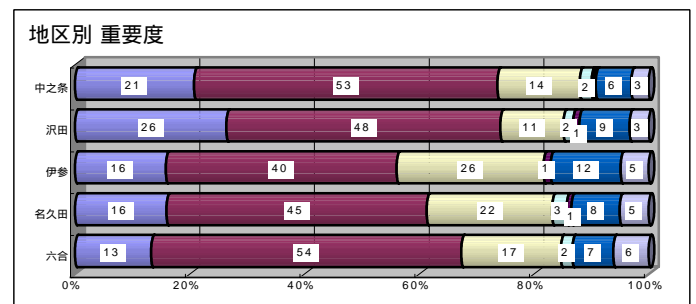
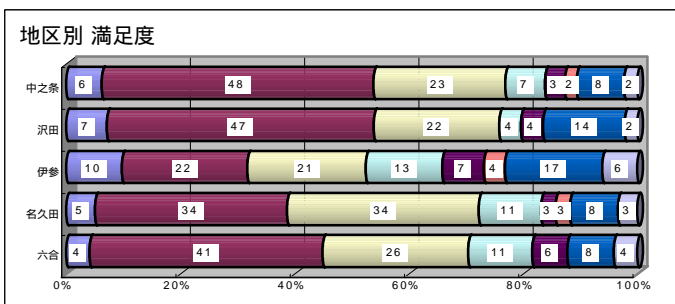
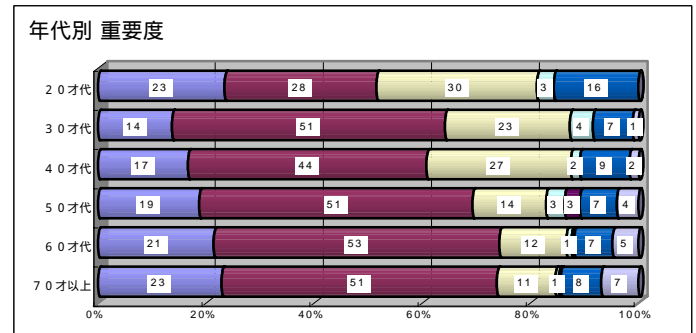
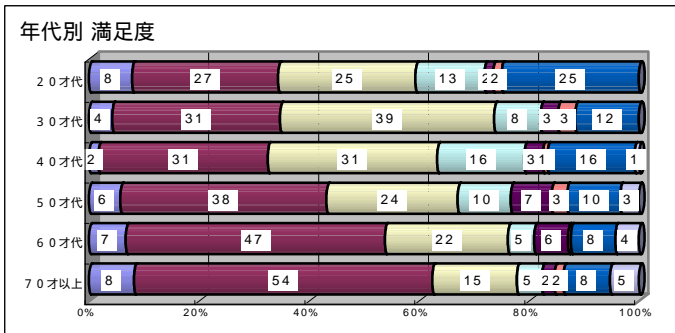
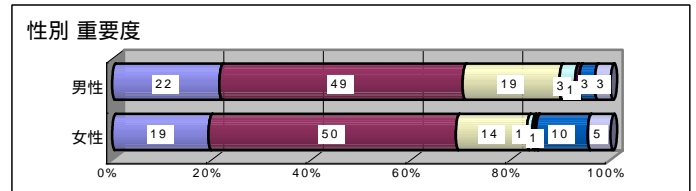
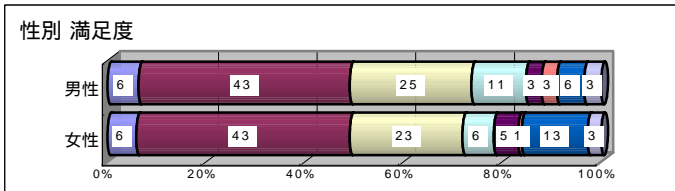
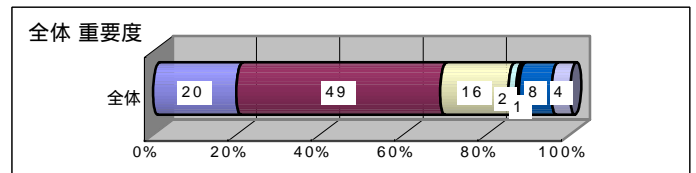
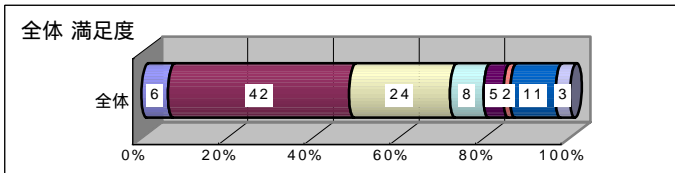
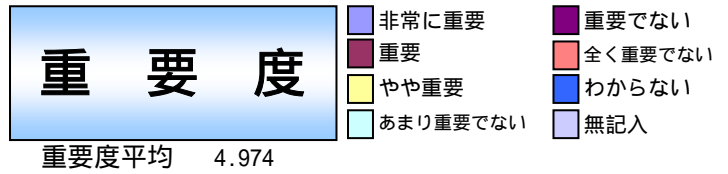
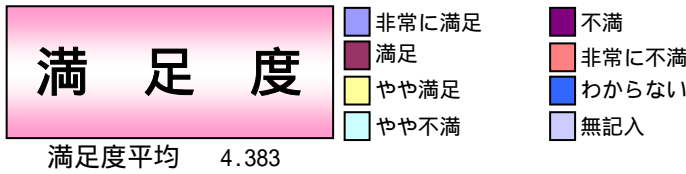
全体的には85%の人が「やや重要」～「非常に重要」と思っている。そして72%の人が「非常に満足」～「やや満足」と感じている。

- ・性別では、男性の方が重要度が少し高く、満足度はほぼ同じである。
- ・年代別では年齢が高くなるほど満足度が上がる傾向がある。
- ・地域別では、伊参地区の満足度が極端に低くなっている。
- ・重点を置くべき取り組み項目では、「事故のない維持管理」43.4%、「未整備地区の整備推進」が42.3%となっている。

前回調査(H20)との比較

満足度 平均4.083 4.383 順位12/32 2/32 重要度 平均4.852 4.974 順位12/32 11/32

沢田地区の満足度は前回調査でも高かったが、中之条、名久田地区が前回に比べ10%以上高くなった。



この施策を推進するのにあたり、重点を置くべきと思うことの割合。

(%)

推進項目	全体	性別			年代別							地区別					
		男	女	無記入	20才代	30才代	40才代	50才代	60才代	70才以上	無記入	中之条	沢田	伊参	名久田	六合	無記入
未整備地区の整備の推進	42.3	49.3	38.3	36.5	43.8	51.6	48.3	49.4	40.0	33.7	45.5	46.0	36.8	42.7	40.3	44.9	35.6
合併浄化槽整備推進	22.7	27.0	20.4	17.6	18.8	29.5	22.5	35.2	23.8	13.4	22.7	17.3	18.7	39.0	21.0	48.0	16.8
下水道事故のない維持管理	43.4	41.5	46.0	36.5	35.9	38.9	35.8	41.5	51.9	47.1	29.5	48.5	56.0	25.6	42.0	27.6	31.7
整備地区内の接続の推進	15.0	19.2	13.1	8.2	15.6	7.4	19.2	17.6	17.1	13.1	11.4	17.1	17.0	4.9	20.2	9.2	9.9
	0	0.6	0.8	0.0	0.0	0.0	1.7	1.7	0.0	0.3	0.0	1.2	0.5	0.0	0.0	0.0	0.0

その他の重点を置くべき項目として記入いただいたものは、次ページ

## その他の重点項目

料金が高すぎる

借家ですが、家主が入れてくれない。

下水道は半永久的な施設。地震などの災害で一箇所でも破損すれば大変な混乱を招く。平和なときに恒久的な対策を考えておいてほしい。

工事の金額が高い

供託金の支払いを日々の分割にしてほしい

整備された地区でも下水道利用しない家があり不満

水道料金

負担金の軽減

下山田の下水処理施設の臭いの問題、非常に悪臭

個人負担の軽減

工事料金が安い

整備にすごくお金がかかったので推進するなら援助してほしい。

維持費が高くなった

接続工事などの負担軽減

漏水と思われるところがある。巡回して対策を

下水道料金

下水道につなぎ込みをしていない家へのつなぎ込みの推進

料金

使用料金

補助金の支給

個人の浄化槽の時の方が料金が安かった

他市町村より値段が高い

料金が高い

悪臭何とかしてほしい