

問3 水道水の供給について

・安心して飲める」水道水の供給・定期的に生活用水が確保できること
 ・おいしい良質な水の提供」などのことです。

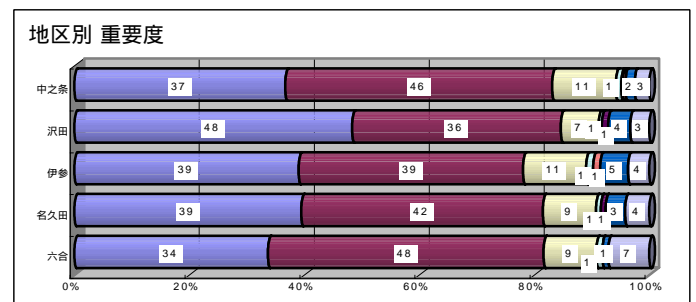
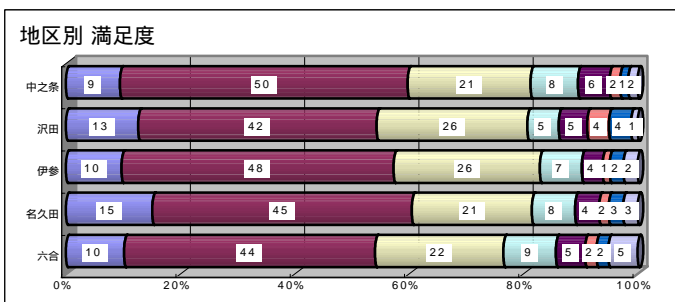
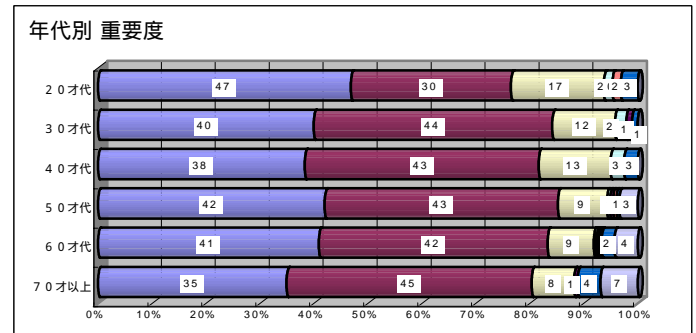
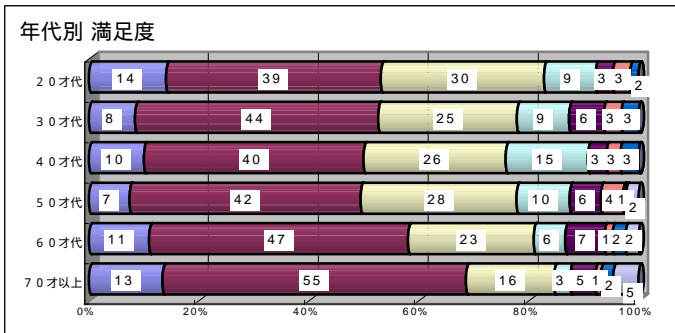
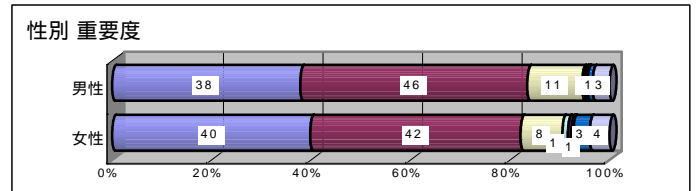
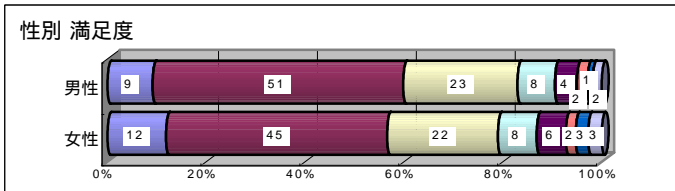
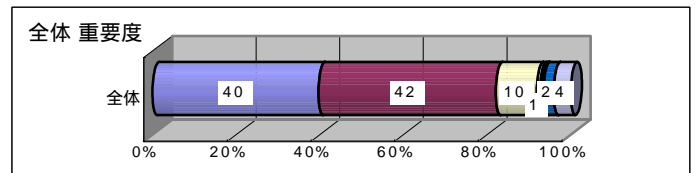
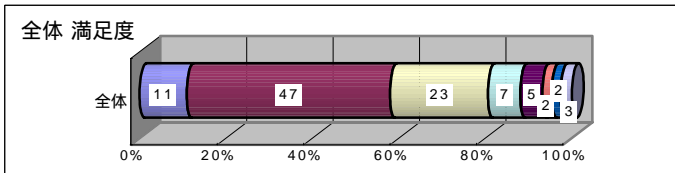
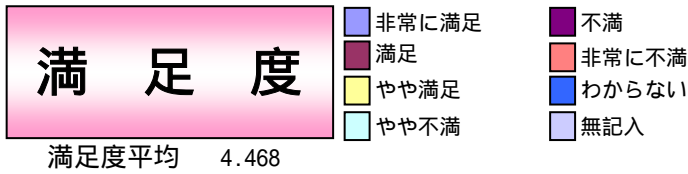
全体的には92%の人が「やや重要」～「非常に重要」としており、「非常に満足」～「やや満足」と感じている人が81%と重要度も満足度も高い。

- ・性別による傾向では男性の方が若干重要度、満足度も高くなっている。
 - ・年代別では、年齢の高い人の方が重要度が低く満足度が高くなる傾向がある。
 - ・地域別の差はあまり出ていない。
 - ・重点を置く取り組みでは、「良質な水質維持」と答えた割合が、63.1%と高くなっている。
- また、「おいしく飲める水の供給」と答えた割合が若い年代で高くなっている。

前回調査(H20)との比較

満足度 平均4.362 4.468 順位1/32 1/32 重要度 平均5.123 5.275 順位2/32 2/32

男性と名久田地区の人に「やや満足」以上と答えた人が増えた。(男性66% 79% 名久田地区64% 78%)



この施策を推進するのにあたり、重点を置くべきと思うことの割合。

(%)

推進項目	全体	性別			年代別							地区別					
		男	女	無記入	20才代	30才代	40才代	50才代	60才代	70才以上	無記入	中之条	沢田	伊参	名久田	六合	無記入
良質な水質維持	63.1	65.6	63.0	52.9	62.5	67.4	80.8	69.3	59.5	54.9	54.5	69.5	58.8	51.2	70.6	59.2	47.5
おいしく飲める水の供給	43.9	44.1	45.4	34.1	60.9	60.0	39.2	55.7	38.1	35.6	38.6	48.0	39.6	46.3	43.7	40.8	36.6
適正な水圧維持	6.9	8.9	5.5	7.1	9.4	8.4	12.5	6.8	4.8	5.6	6.8	5.8	13.2	2.4	4.2	8.2	6.9
断水・事故のない安定供給	39.2	37.0	42.5	28.2	39.1	38.9	42.5	36.9	48.1	35.3	25.0	40.2	40.1	37.8	42.0	40.8	29.7
水道未普及地域の解消	3.5	5.0	2.6	3.5	3.1	3.2	1.7	6.3	3.8	3.3	0.0	1.8	5.5	7.3	3.4	5.1	3.0

その他の重点を置くべき項目として記入いただいたものは、次ページ

その他の重点項目

水道料金が高い。神奈川に住んでいたときの倍の料金です。

水道料金上がるのは困ります。

料金が高い

水質が悪すぎる

管理経費見直しによる料金の軽減

水煮に臭いを感じることもある。味が良くないことがある。水道管が古くサビがないか？

四万川水系は名久田川水系に比べ不味いようだ。

地域により異なった水源の水で不公平

水道から茶色の水が出る。飲むのが怖い

水の出しっぱなしの家庭が多く冬に水が不足することがある

不味くて飲めない

頻繁に小石がたまり水道の点検をお願いする費用がかかる。

六合地区の水道料金について

料金を見直してほしい

料金が高い

料金

水源地の環境...水源地の森林の確保

水道料金が高い。神奈川に住んでいたときの倍の料金です。

安価な料金

夏は水が温かい、冷たく出来ないか

水圧が高かった時に洗濯機が壊れた

塩素が強い

塩素の臭いがやや気になるときがあります

料金について

安心して利用（引用も含め）体制、管理

水道料金

昔からいまでもって我が家の水道水はカルキが強すぎるのでスーパーから買って飲むことが多い。

料金について

雨が降ると濁ります

整備は大切ですが料金が高いです

薬が多すぎる