

問2 . 公共交通機関について

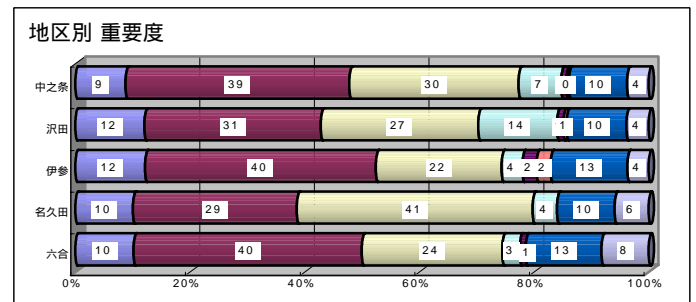
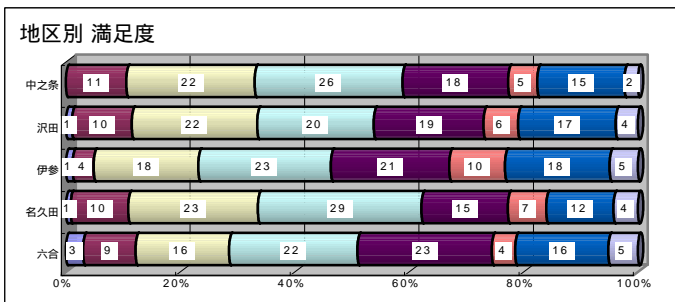
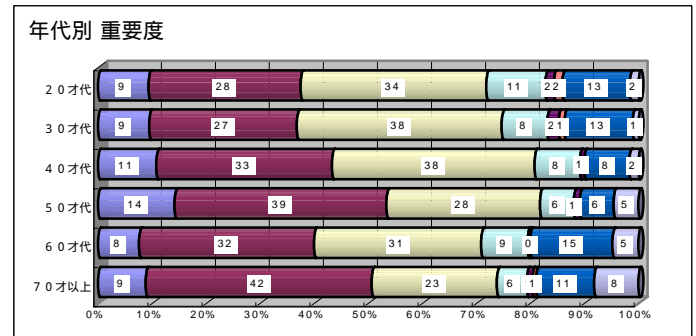
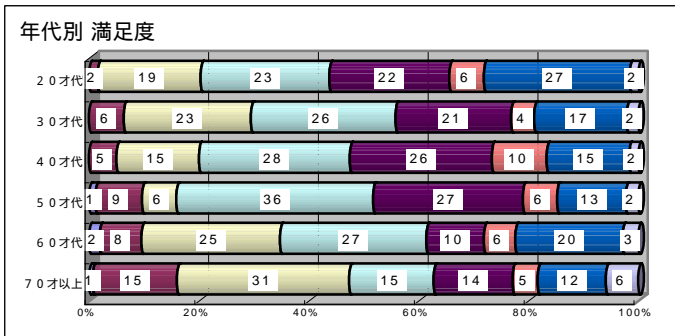
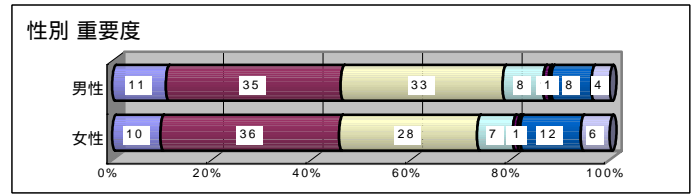
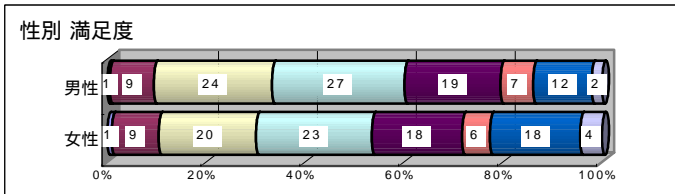
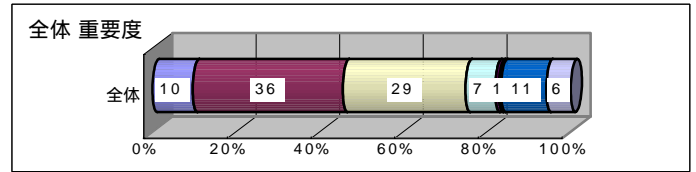
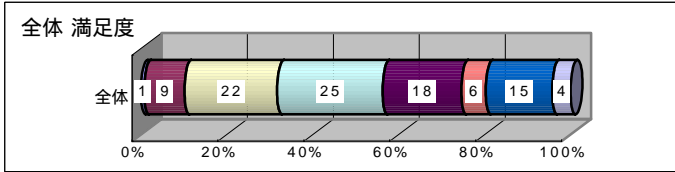
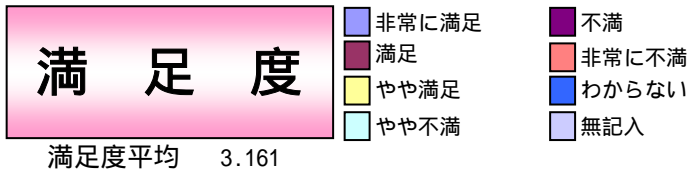
・路線バスの運行
・鉄道運行の維持 などのことです。

全体的には75%の人が「やや重要」～「非常に重要」と思っているが、「非常に満足」～「やや満足」と感じている人は32%と少ない。

- ・年代別では40代50代の重要度が高い。年齢が高くなるにつれて満足度が高くなる傾向がある。
- ・地域別では、伊参地区の満足度が低くなっている。
- ・重点を置くべき項目では、「路線バスの運行本数」(33%)と「電車の運行本数」(34%)が高い。特に若い世代と中之条地区に「電車の運行本数」に不満を感じている人が多い。

前回調査(H20)との比較

満足度 平均3.232 3.161 順位29/32 29/32 重要度 平均4.529 4.538 順位21/32 23/32
50代の満足を感じる人の割合が低くなっている。(「やや満足」以上 33% 16%)
地区別の満足を感じる人の割合が伊参地区で低くなっている。(「やや満足」以上 32% 23%)



この施策を推進するのにあたり、重点を置くべきと思うことの割合。

(%)

推進項目	全体	性別			年代別							地区別					
		男	女	無記入	20才代	30才代	40才代	50才代	60才代	70才以上	無記入	中之条	沢田	伊参	名久田	六合	無記入
路線バスの本数	33.0	36.0	31.9	27.1	37.5	34.7	38.3	29.5	29.5	34.6	27.3	30.5	33.0	37.8	34.5	39.8	31.7
路線バスの経路	19.3	16.8	19.9	27.1	10.9	13.7	12.5	19.3	20.0	23.9	27.3	18.0	23.6	23.2	16.0	13.3	23.8
路線バスの料金	16.4	19.9	14.4	12.9	26.6	11.6	16.7	17.0	18.1	15.7	6.8	13.4	26.9	17.1	19.3	11.2	11.9
路線バス運行時刻	15.1	14.4	15.7	14.1	9.4	12.6	15.8	15.3	13.8	18.6	6.8	13.2	12.1	14.6	19.3	23.5	15.8
電車の運行本数	34.4	36.2	35.8	17.6	56.3	46.3	51.7	48.9	27.1	17.3	25.0	46.2	29.7	20.7	30.3	19.4	22.8
特急電車本数	16.6	20.7	15.3	5.9	18.8	16.8	16.7	21.6	20.0	12.1	6.8	22.2	15.4	8.5	13.4	11.2	9.9

その他の重点を置くべき項目として記入いただいたものは、次ページ

その他の重点項目

独居の方で運転出来ないと買い物に出られないから安いバスが必要です。重い物も一度には持てず複数回バスなどが出ると良いと思います

電車の本数は今のとおりでいいが終電の時間をもっと遅くしてほしい。あんな時間じゃ満足に遊んでこられず自然と電車は使わなくなる。

特急電車の時刻が東京まで行ってくるのにまったく不便、前のような時刻設定を期待する。

駅に無料駐車場を確保してほしい。電車で出かける場合市城駅まで行かないと駐車場がないため

自動車の運転できない高齢者が利用しやすいスタイルの物ができない物かと思います。

中之条町は65才以上の方専用のシャトルバスを運行させるべきです。

交通手段を持たない高齢者が午前中病院へ行く時間帯にはバスの本数を考慮すべきと思う。

朝一番電車から乗車券が買えるようになると良いと思います。

利用する人がへっているのに増やしたりするひつようはないと思うこのままでよい

混雑する通学時2両編成と少ない、上り電車高崎行き終電車中之条着9時は早すぎる。

自宅の近くから乗降できるように。駅に駐車スペースが少ない。

ワンマン方式(1両)でも良いので本数を多く 朝夕以外

地区住民をカバーするにはバス以外の乗り物を考えなくては

お年寄りの為にも是非窓口切符売場も昔のようにおいて欲しい。

高齢者が利用しやすい予約のデマンドバス導入

下りの電車の時刻をもっと遅くして欲しい

朝の特急があると便利

町内巡回バス、老人用バス等

路線バスの維持、手段利用の啓蒙

シャトルバス運行

暮坂峠にバスの運行を

小型バスの運行

オンデマンド等新しい公共交通

自家用車がメイン必要により赤字経営に留意。

路用者の的確な状態と赤字を抑えた運行維持

誘客次第で必要本数が決定する

バスと電車の時間連携

特急電車の時間

代替バス(デマンド方式)利用について、もっと自由に?

駅でSUICAを使えるようにしてほしい

渋川~中之条まで特急が欲しい

現在は公共交通等は利用していない

デマンドバスの充実

高齢者に配慮した交通機関の整備

デマンドバス維持

快速の本数

交通弱者への配慮

suicaの利用を可能にしてほしい

路線バスの維持

わからない、利用できない

路線バスをノンステップに

ほとんど利用しないため現状がわからない

現在前橋への通院がなくなり利用なし

バス停が遠い

家族で利用するものでないのわからない

終電の時間

通勤、通学時間の電車運行本数

高崎東京に行くのに不便

電車・バスを使っていないので

バスにあまりのらないのでわかりません

利用しない。車でまにあう。

車は小さくも運行を!

利用してないのでわかりません

路線バスの距離をのばしてほしい

新幹線が遠くアクセスが悪い

通勤通学の足としての利用に重点を置くべき

小型バスの運行で経費削減

公共交通機関の利用状況

路線バス

利用回数

(人)

0回	10回未満	10~29回	30~49回	50回以上	無記入
702	201	50	6	9	47

利用目的

(人)

通勤	通学	通院	買い物	レジャー
10	5	102	52	76

JR吾妻線

利用回数

(人)

0回	10回未満	10~29回	30~49回	50回以上	無記入
446	417	58	8	20	47

利用目的

(人)

通勤	通学	通院	買い物	レジャー
33	11	70	82	230