

問1 . 道路網の整備について

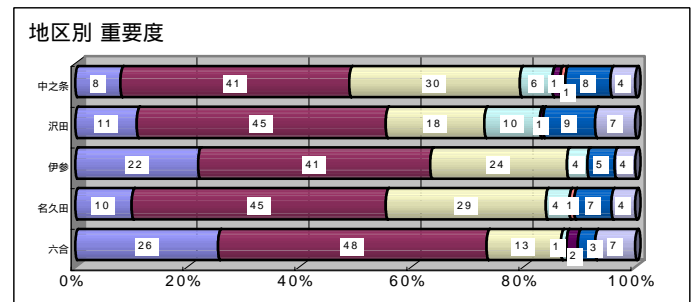
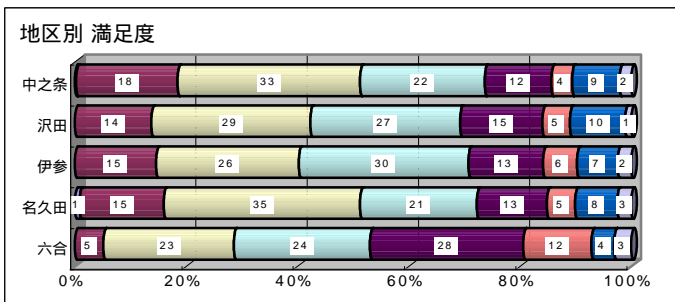
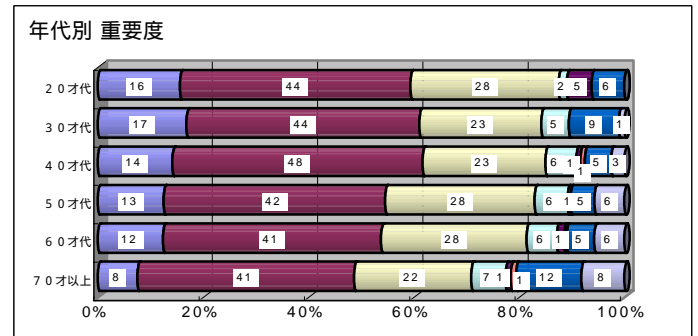
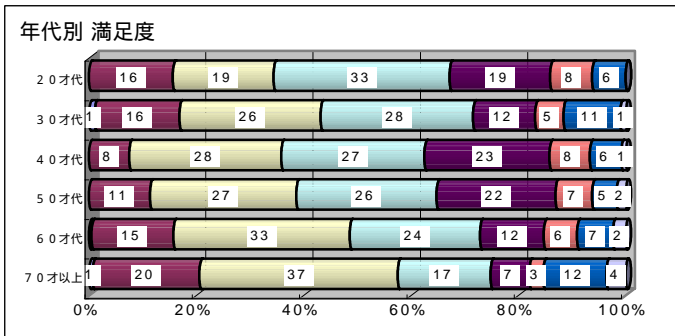
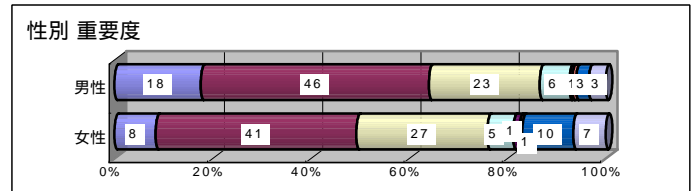
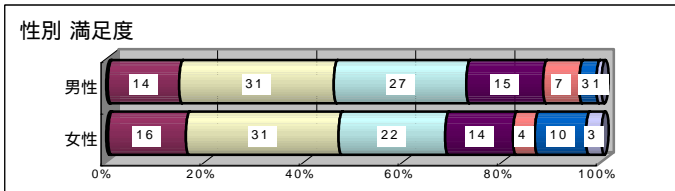
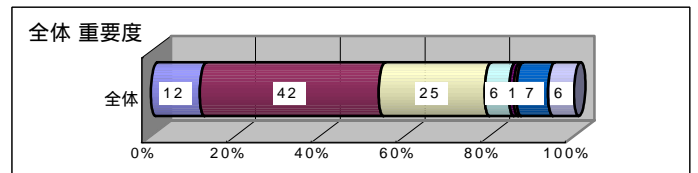
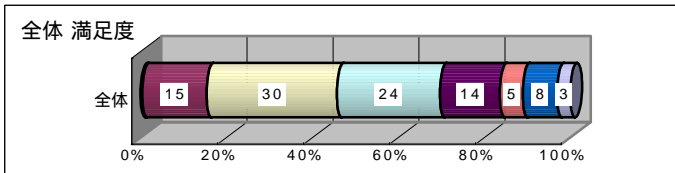
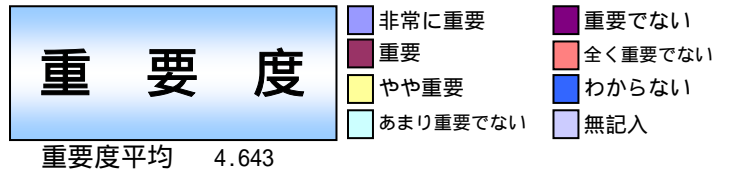
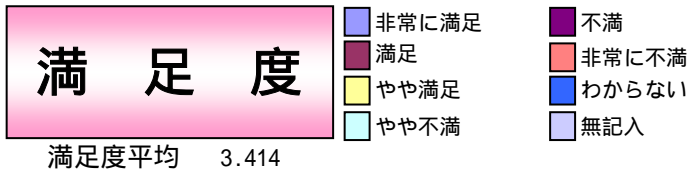
・国道、県道、町道等の改良
 ・上信自動車道の早期開通の促進 などのことです。

- ・全体的には80%の人が「やや重要」～「非常に重要」と思っているが、満足と感じる人は45%と少ない。
- ・性別では、男性の方が少し重要度が高い。
- ・年代別では40代の人々の満足度が低く、年代が上がると満足度が上がる傾向がある。
- ・地区別では六合地区の満足度が他地区より低く重要度は高くなっている。
- ・重点をおくべき取り組みでは、「除雪」に対してが高く特に女性と伊参・六合地区で高い。

前回調査(H20)との比較

満足度 平均3.371 3.414 順位27/32 27/32 重要度 平均4.626 4.643 順位27/32 27/32

40代の満足度が低い事と、名久田地区の満足度が高い傾向は前回調査と同じ。中之条地区の満足度が上がり伊参地区が下がった。



この施策を推進するのにあたり、重点を置くべきと思うことの割合。

(%)

推進項目	全体	性別			年代別							地区別					
		男	女	無記入	20才代	30才代	40才代	50才代	60才代	70才以上	無記入	中之条	沢田	伊参	名久田	六合	無記入
高速道路へのアクセス	22.3	29.4	17.9	18.8	40.6	36.8	25.8	26.1	22.4	9.5	27.3	23.8	24.2	9.8	23.5	22.4	20.8
道路拡幅	28.8	31.0	30.3	9.4	34.4	24.2	38.3	35.2	28.1	25.5	6.8	27.3	42.3	23.2	22.7	40.8	11.9
除雪	36.5	26.2	44.2	32.9	45.3	38.9	45.8	35.8	32.9	34.3	27.3	34.4	35.7	51.2	34.5	43.9	29.7
側溝整備	14.1	12.6	15.5	11.8	4.7	7.4	15.0	15.9	18.6	14.7	6.8	16.9	11.5	15.9	10.9	11.2	11.9
舗装面の傷み	31.7	33.9	31.2	25.9	28.1	31.6	32.5	36.4	32.4	29.4	31.8	28.6	34.6	39.0	38.7	30.6	27.7
上信自動車道の早期開通促進	19.4	29.7	12.8	16.5	17.2	27.4	17.5	19.3	25.2	14.4	18.2	24.7	13.2	12.2	26.1	12.2	12.9

その他の重点を置くべき項目として記入いただいたものは、次ページ

その他の重点項目

生活道の整備

支障木、竹の伐採

主要道路間のアクセス

353号線新潟開通

R353の全面開通

東西はよい、南北方向不足を感じる。

既存道路の充実

暮坂峠を大型バスが通れるようにしてほしい

鉄道へのアクセス

林道整備

標識の見づらさ、カーブミラーがあって欲しいところがない。

我が家の前の側溝はひび割れ、毎日わずかずつ水が入り、ブロックの塀は常に濡れている状態です。

自転車道の整備

谷沿いの道路に石が落ちてくる。せまい

町道の見直し、未整備の道路の確認

見通しが悪い

歩道の整備（3）

市城地区の歩道整備

曲がったまま、汚れたまま、草木が生い茂ったカーブミラーの整備