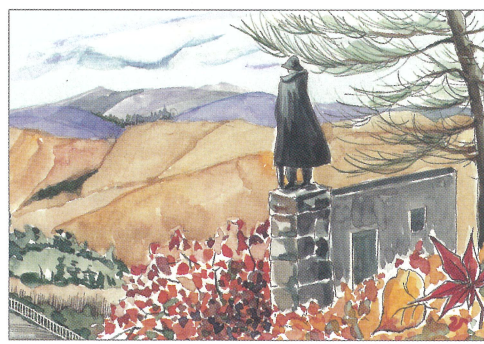




「日向見薬師堂(重要文化財)」



「露天風呂」



「暮坂峠の牧水詩碑」

絵:鈴木ひで

吾妻の温泉文化

〜 湯もりと憩いの名泉に集う人々〜

令和4年10月7日金～12月14日水

【開館時間】 9:00～17:00(入館は16:30まで)
【休館日】 木曜日 ※祝日11月3日(休文化の日)は開館
【駐車場】 博物館敷地内(乗用車10台)
【入館料】 大人200円、子ども100円
※団体は20名以上2割引 ※障がい者手帳をお持ちの方と介護者1名は無料



MUSEE
中之条町歴史と民俗の博物館
Nakanajo Museum of Folk and History

〒377-0424
群馬県吾妻郡中之条町大字中之条町947-1
TEL 0279-75-1922
<https://www.town.nakanojo.gunma.jp/musee>



吾妻の温泉文化 ～温もりと憩いの名泉に集う人々～

吾妻郡内の代表的温泉、草津・四万・沢渡・尻焼等の温泉郷には、古くから伝承されてきた温泉文化があります。また、明治中期まで草津温泉で行われた「冬住み」や、六合入山の川床源泉を利用したスゲ細工の伝承技術「ネドフミ」も当地のユニークな温泉文化です。



日向見薬師堂絵馬 (四万温泉)

正徳2年(1712)「湯立之図」には、湯治客の快気祝いの様子が描かれています



牧水祭 (2017年 中之条町・暮坂峠)

大正11年(1922)若山牧水が峠で「枯野の旅」の詩を詠んだことを記念して10月20日に牧水祭が行われます



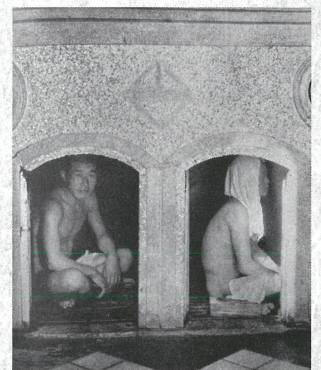
湯治客 (草津温泉)

昭和初期、草津から万座に向かうのは、農耕馬で約16km(当時2円)のゆっくりした湯治行でした



時間湯 (草津温泉)

一定の時間、時刻に限って熱湯につかる草津温泉独特の入浴法が、明治初年に湯畑周辺の外湯で始まりました



蒸し湯 (四万温泉)

高温の源泉が湧出する地域で行われる中世以来の入浴法



ネドフミとスゲ細工の技術 (尻焼温泉・花敷温泉)

川床を掘り下げてスゲを足で踏み、生活用具を製作する伝承技術



積善館の前新・廊下橋 (四万温泉)

元禄七年(1694)創業、現存する最古の温泉建築です

写真提供：草津町教育委員会、中之条町教育委員会

館長／学芸員によるギャラリートーク

日時：10月29日(土) 13:15～14:00
11月26日(土) 13:15～14:00
場所：ミュゼ企画展示室
定員：各先着15名(予約不要)

次回の企画展

第34回 ひなまつり展・なつかしい昔の道具展
期間：令和5年2月3日(金)～3月15日(水)
享保雛や永徳齋雛人形一式など各時代の雛人形が並びます。
また昭和の生活を再現した道具展を同時開催します。

Access

