

	1	2	3	
4	5	6	7	8
	9	10	11	12
	13	14	15	16

土砂災害警戒区域等

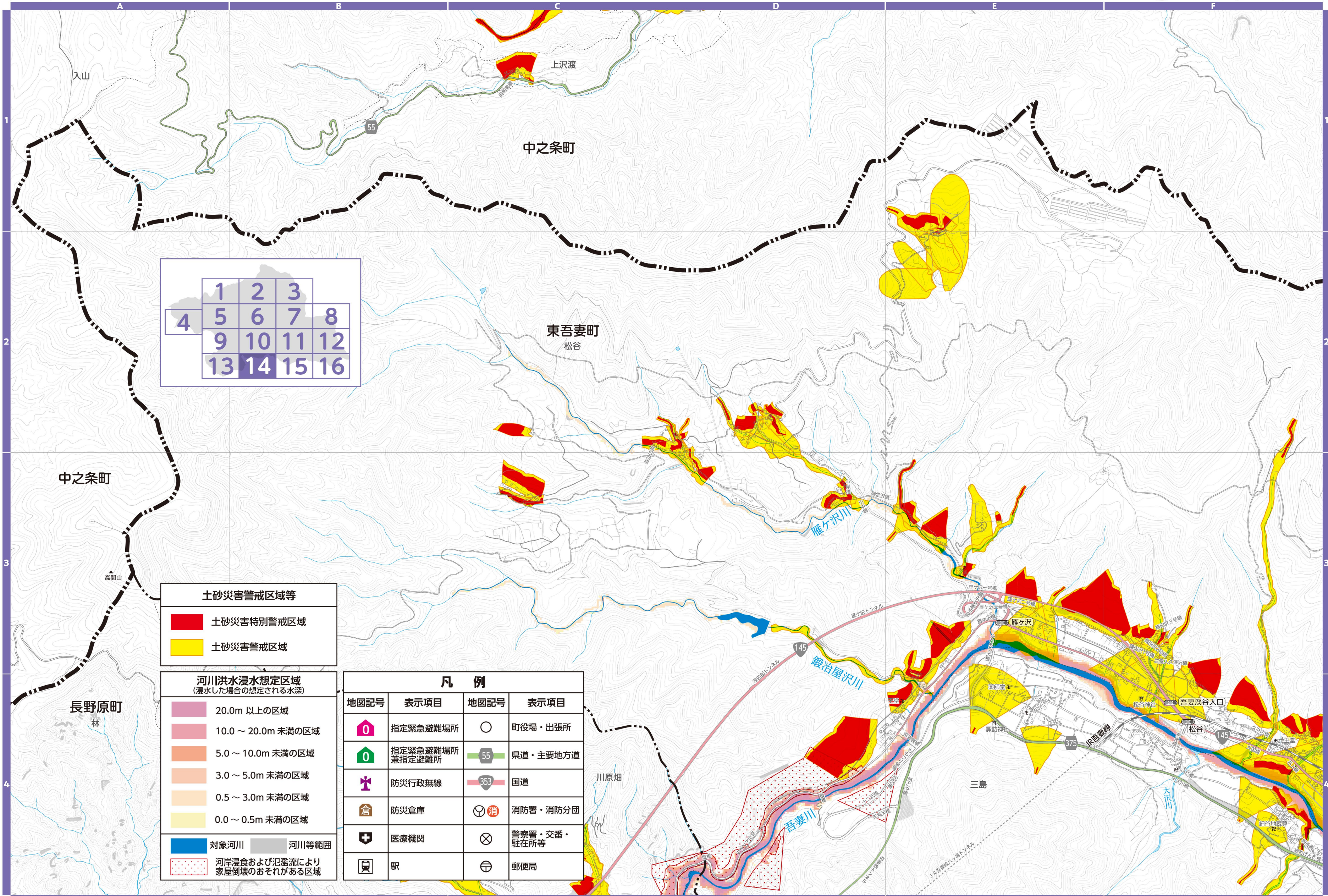
- 土砂災害特別警戒区域 (Red)
- 土砂災害警戒区域 (Yellow)

河川洪水浸水想定区域
(浸水した場合の想定される水深)

- 20.0m 以上の区域 (Red)
- 10.0 ~ 20.0m 未満の区域 (Dark Red)
- 5.0 ~ 10.0m 未満の区域 (Orange)
- 3.0 ~ 5.0m 未満の区域 (Light Orange)
- 0.5 ~ 3.0m 未満の区域 (Yellow-Orange)
- 0.0 ~ 0.5m 未満の区域 (Yellow)

対象河川 (Blue line)
河川等範囲 (Grey shaded area)

河岸浸食および氾濫流により
家屋倒壊のおそれがある区域 (Red dotted area)

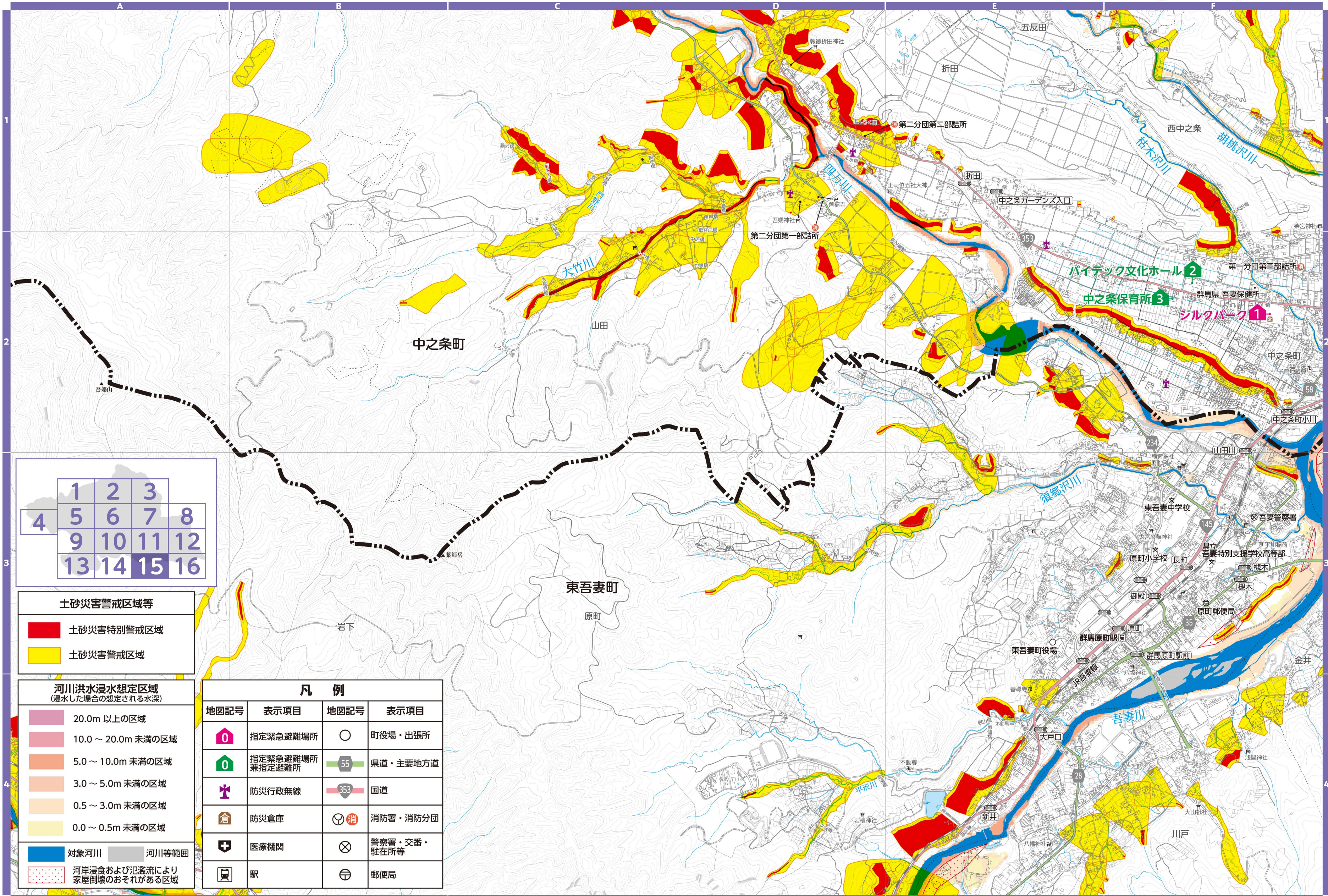


	1	2	3	
4	5	6	7	8
	9	10	11	12
	13	14	15	16

土砂災害警戒区域等	
■	土砂災害特別警戒区域
■	土砂災害警戒区域

河川洪水浸水想定区域 (浸水した場合の想定される水深)	
■	20.0m 以上の区域
■	10.0 ~ 20.0m 未満の区域
■	5.0 ~ 10.0m 未満の区域
■	3.0 ~ 5.0m 未満の区域
■	0.5 ~ 3.0m 未満の区域
■	0.0 ~ 0.5m 未満の区域
■	対象河川
■	河川等範囲
■ (点線)	河岸浸食および氾濫流により 家屋倒壊のおそれがある区域

凡 例			
地図記号	表示項目	地図記号	表示項目
0	指定緊急避難場所	○	町役場・出張所
0	指定緊急避難場所 兼指定避難所	55	県道・主要地方道
+	防災行政無線	353	国道
倉	防災倉庫	消	消防署・消防分団
+	医療機関	⊗	警察署・交番・ 駐在所等
駅	駅	〒	郵便局



	1	2	3	
4	5	6	7	8
	9	10	11	12
	13	14	15	16

土砂災害警戒区域等

	土砂災害特別警戒区域
	土砂災害警戒区域

河川洪水浸水想定区域
(浸水した場合の想定される水深)

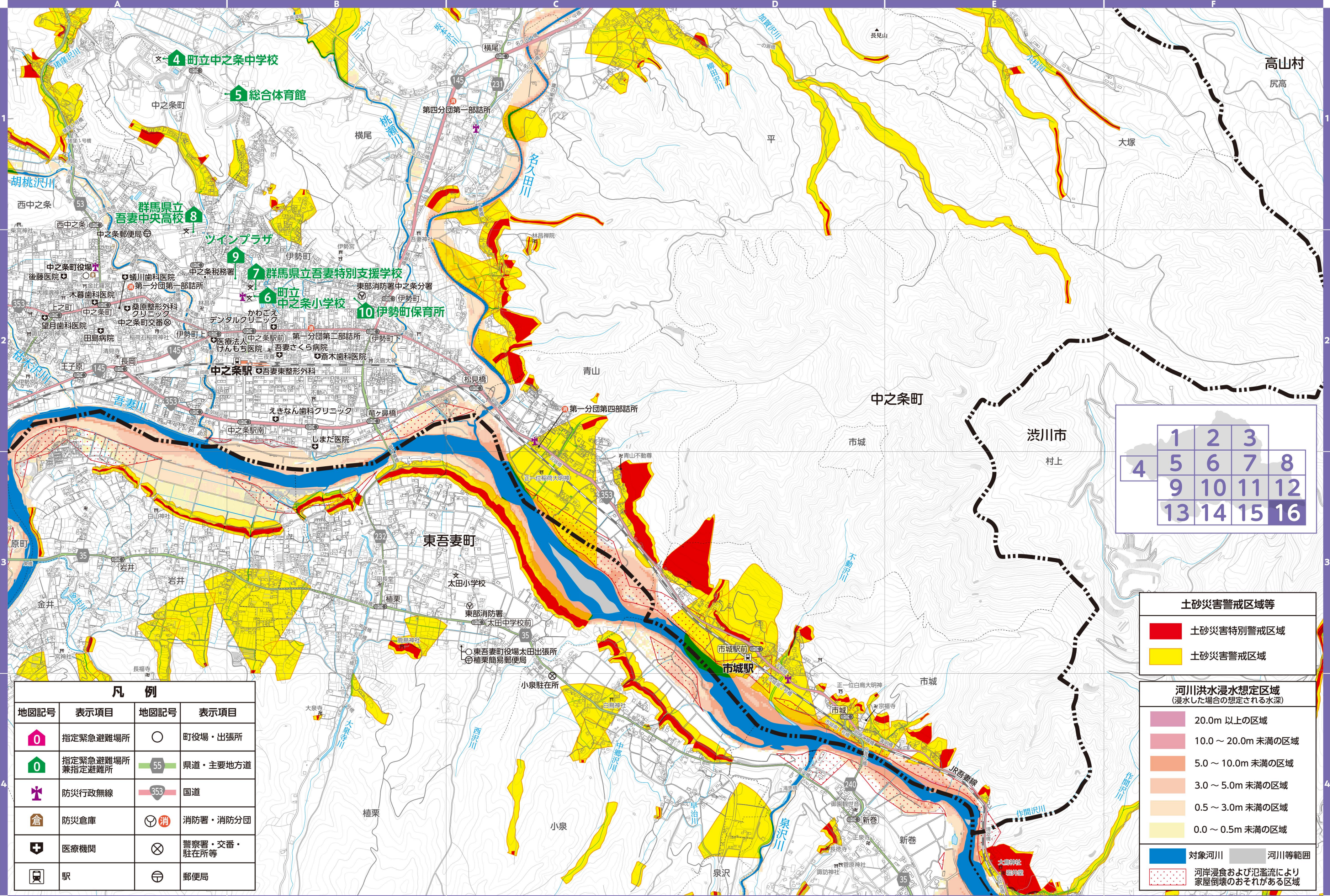
	20.0m 以上の区域
	10.0 ~ 20.0m 未満の区域
	5.0 ~ 10.0m 未満の区域
	3.0 ~ 5.0m 未満の区域
	0.5 ~ 3.0m 未満の区域
	0.0 ~ 0.5m 未満の区域

対象河川 河川等範囲

河岸浸食および氾濫流により家屋倒壊のおそれがある区域

凡 例

地図記号	表示項目	地図記号	表示項目
	指定緊急避難場所	○	町役場・出張所
	指定緊急避難場所兼指定避難所		県道・主要地方道
	防災行政無線		国道
	防災倉庫		消防署・消防分団
	医療機関		警察署・交番・駐在所等
	駅		郵便局



	1	2	3	
4	5	6	7	8
	9	10	11	12
	13	14	15	16

土砂災害警戒区域等

- 土砂災害特別警戒区域 (Red)
- 土砂災害警戒区域 (Yellow)

河川洪水浸水想定区域
(浸水した場合の想定される水深)

- 20.0m 以上の区域 (Dark Purple)
- 10.0 ~ 20.0m 未満の区域 (Purple)
- 5.0 ~ 10.0m 未満の区域 (Dark Blue)
- 3.0 ~ 5.0m 未満の区域 (Blue)
- 0.5 ~ 3.0m 未満の区域 (Light Blue)
- 0.0 ~ 0.5m 未満の区域 (Yellow)

対象河川 (Blue line) 河川等範囲 (Grey line)

河岸浸食および氾濫流により家屋倒壊のおそれがある区域 (Red dotted pattern)

凡例

地図記号	表示項目	地図記号	表示項目
0	指定緊急避難場所	○	町役場・出張所
0	指定緊急避難場所兼指定避難所	55	県道・主要地方道
+	防災行政無線	353	国道
倉	防災倉庫	消	消防署・消防分団
+	医療機関	⊗	警察署・交番・駐在所等
駅	駅	〒	郵便局