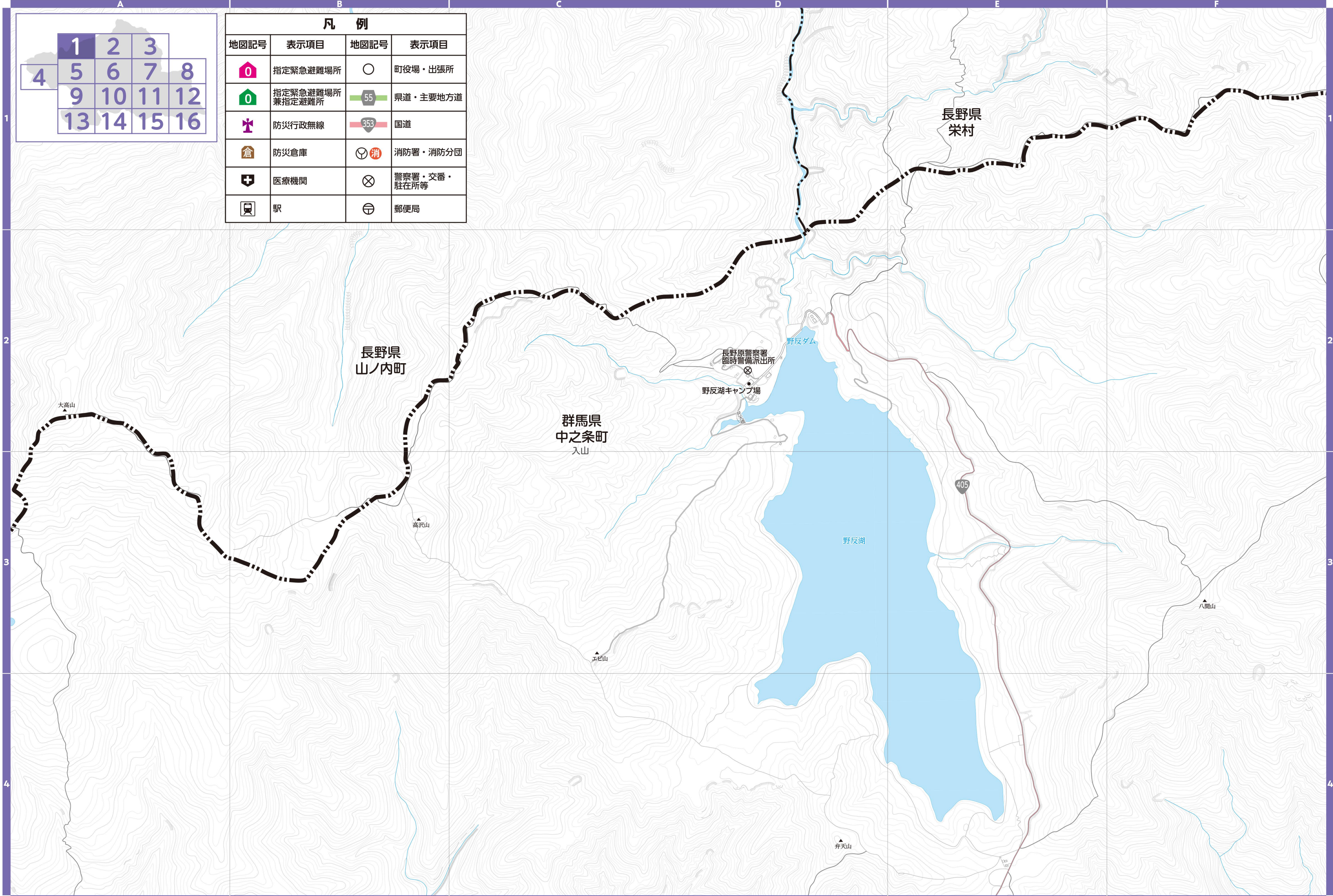


	1	2	3	
4	5	6	7	8
	9	10	11	12
	13	14	15	16

凡 例			
地図記号	表示項目	地図記号	表示項目
	指定緊急避難場所		町役場・出張所
	指定緊急避難場所 兼指定避難所		県道・主要地方道
	防災行政無線		国道
	防災倉庫		消防署・消防分団
	医療機関		警察署・交番・ 駐在所等
	駅		郵便局



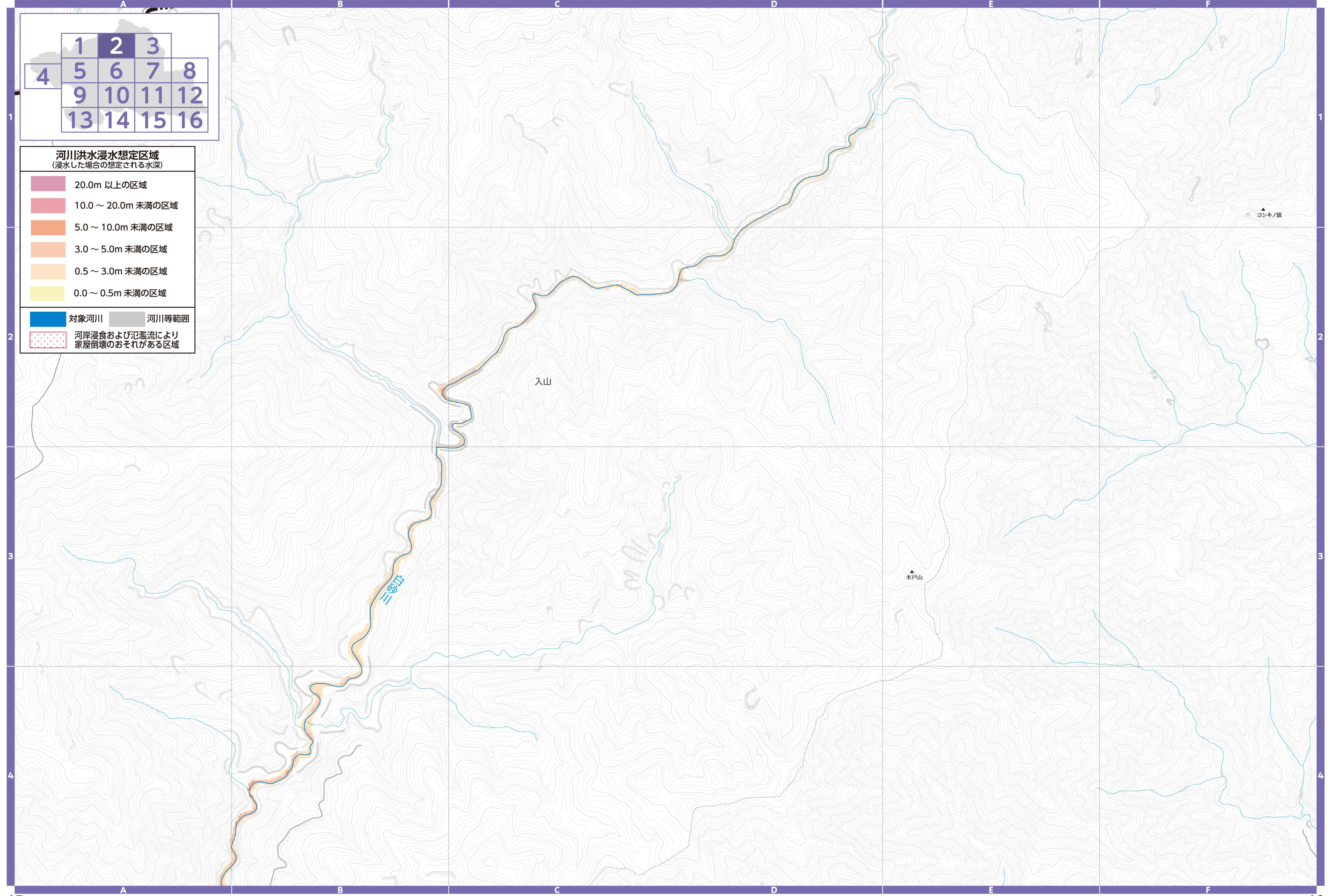
	1	2	3	
4	5	6	7	8
	9	10	11	12
	13	14	15	16

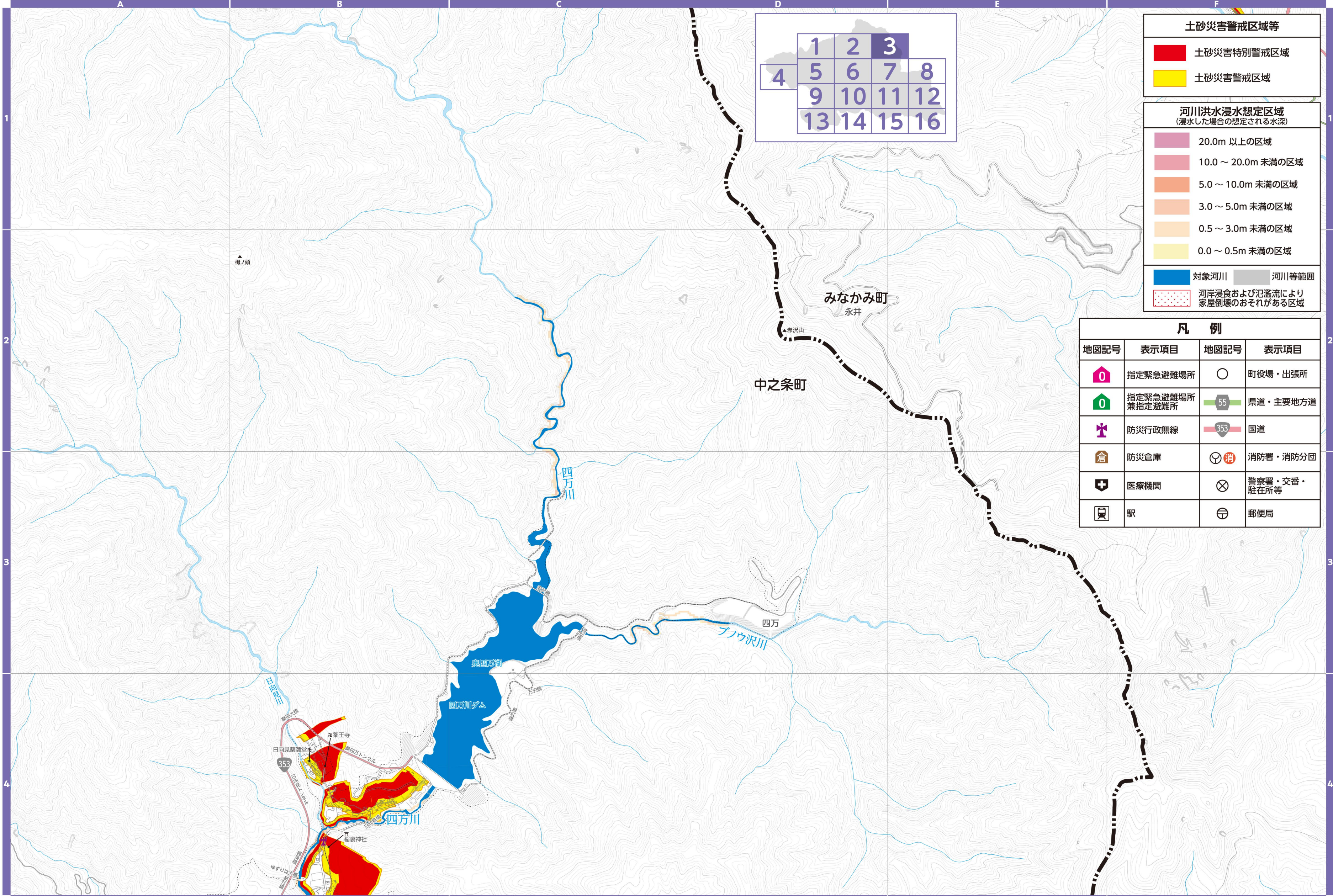
河川洪水浸水想定区域
(浸水した場合の想定される水深)

- 20.0m 以上の区域
- 10.0 ~ 20.0m 未満の区域
- 5.0 ~ 10.0m 未満の区域
- 3.0 ~ 5.0m 未満の区域
- 0.5 ~ 3.0m 未満の区域
- 0.0 ~ 0.5m 未満の区域

対象河川 河川等範囲

河岸浸食および氾濫流により
家屋倒壊のおそれがある区域





	1	2	3	
4	5	6	7	8
	9	10	11	12
	13	14	15	16

土砂災害警戒区域等

	土砂災害特別警戒区域
	土砂災害警戒区域

河川洪水浸水想定区域
(浸水した場合の想定される水深)

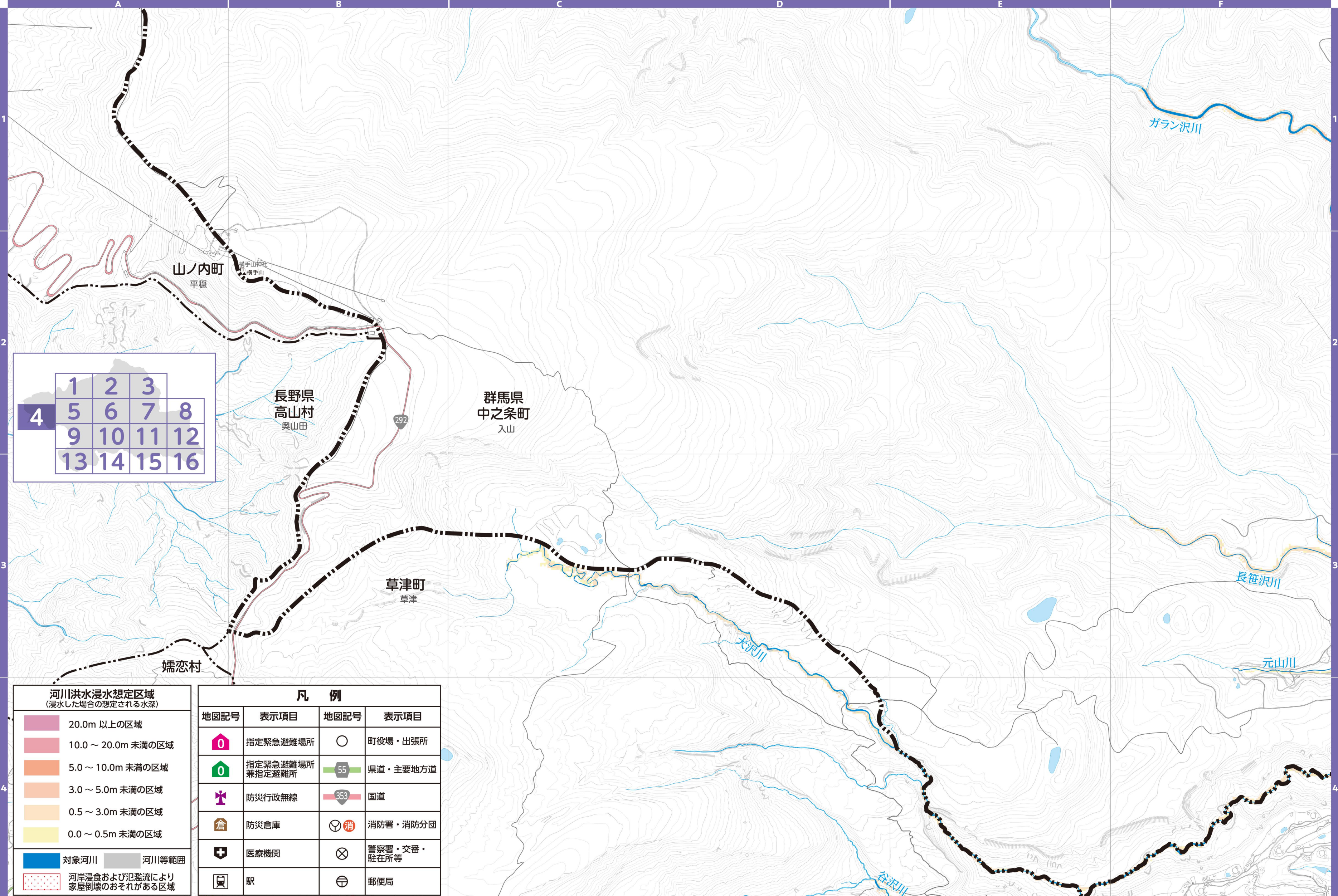
	20.0m 以上の区域
	10.0 ~ 20.0m 未満の区域
	5.0 ~ 10.0m 未満の区域
	3.0 ~ 5.0m 未満の区域
	0.5 ~ 3.0m 未満の区域
	0.0 ~ 0.5m 未満の区域

対象河川 河川等範囲

河岸浸食および氾濫流により家屋倒壊のおそれがある区域

凡例

地図記号	表示項目	地図記号	表示項目
	指定緊急避難場所		町役場・出張所
	指定緊急避難場所兼指定避難所		県道・主要地方道
	防災行政無線		国道
	防災倉庫		消防署・消防分団
	医療機関		警察署・交番・駐在所等
	駅		郵便局



	1	2	3	
4	5	6	7	8
	9	10	11	12
	13	14	15	16

河川洪水浸水想定区域 (浸水した場合の想定される水深)	
	20.0m 以上の区域
	10.0 ~ 20.0m 未満の区域
	5.0 ~ 10.0m 未満の区域
	3.0 ~ 5.0m 未満の区域
	0.5 ~ 3.0m 未満の区域
	0.0 ~ 0.5m 未満の区域
	対象河川
	河川等範囲
	河岸浸食および氾濫流により 家屋倒壊のおそれがある区域

凡 例			
地図記号	表示項目	地図記号	表示項目
	指定緊急避難場所		町役場・出張所
	指定緊急避難場所 兼指定避難所		県道・主要地方道
	防災行政無線		国道
	防災倉庫		消防署・消防分団
	医療機関		警察署・交番・ 駐在所等
	駅		郵便局