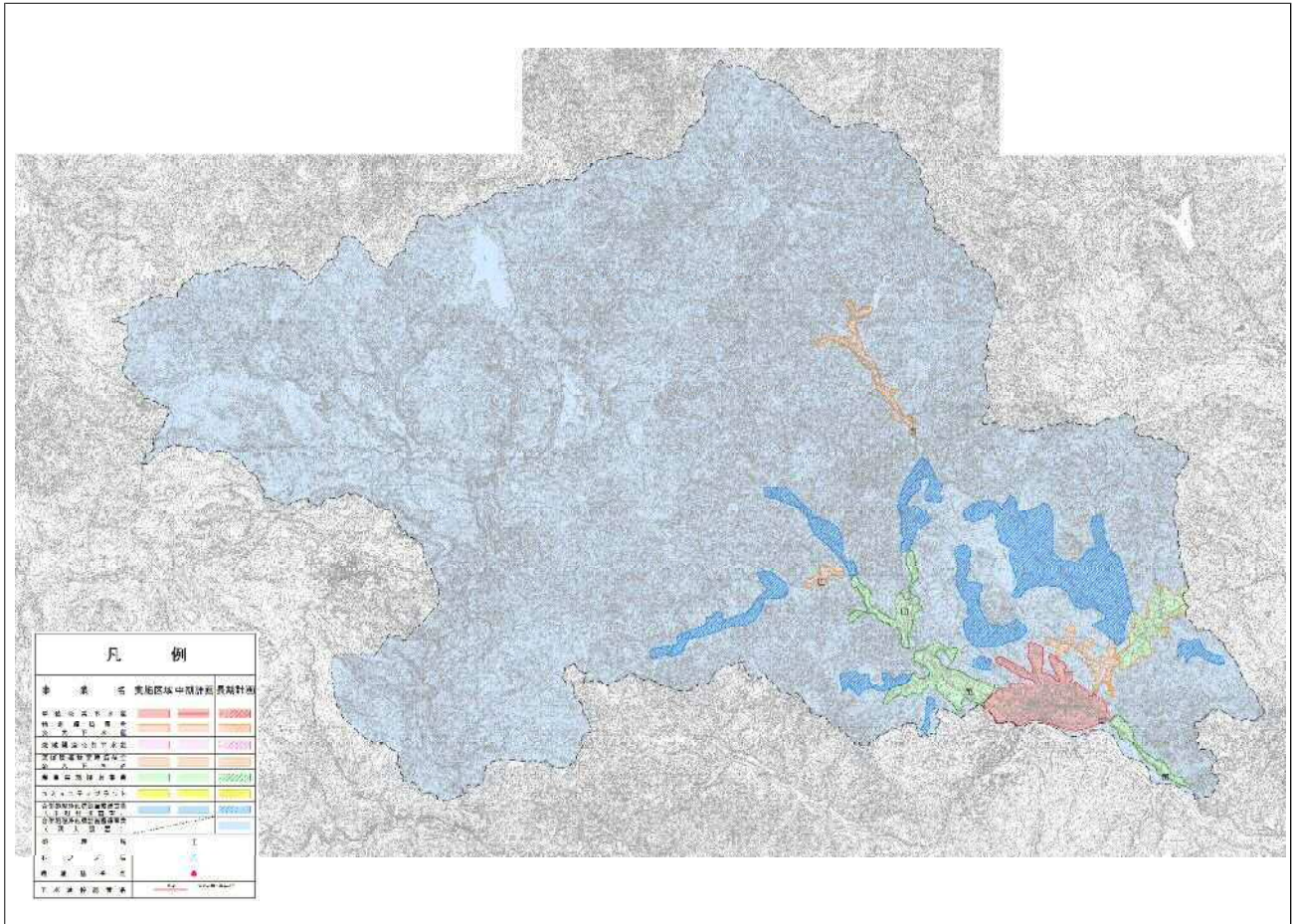




整備区域図



整備計画

①長期的な整備・運営管理内容

課題1	四万及び沢渡処理区の処理場の老朽化により、高額な設備更新費用が見込まれている
課題2	農業集落排水処理施設の老朽化により、高額な設備更新費用が見込まれている
課題3	大塚平処理区の処理施設の老朽化及び処理量が減少している

②スケジュール

計画区分	事業	事業内容	15	20	25	30
			平成44年	平成49年	平成54年	平成59年
実行メニュー (運営管理)	共通	大塚平処理区を中之条処理区へ統合				

③目標値、目標指標

長期的な整備・運営管理

整備手法	項目	全体	公共下水道	集落排水施設	浄化槽		その他
					個人設置型	市町村設置型	
整備手法	整備人口(人)	11,350	6,996	2,162	1,787	405	0
	整備面積(集合処理分)(ha)	728	542	186			0
ベンチマーク (指標)	汚水処理人口普及率(%)	100.0%	61.6%	19.0%	15.7%	3.6%	0.0%
概算 事業費	総建設事業費(百万円)	23,182	14,941	7,469	626	146	
	年間維持管理費(百万円/年)	214	134	71		9	
実施メニュー	四万及び沢渡処理場の設備更新						
	農業集落排水処理施設の設備更新						
	大塚平処理区を中之条処理区へ統合						

URL記入欄