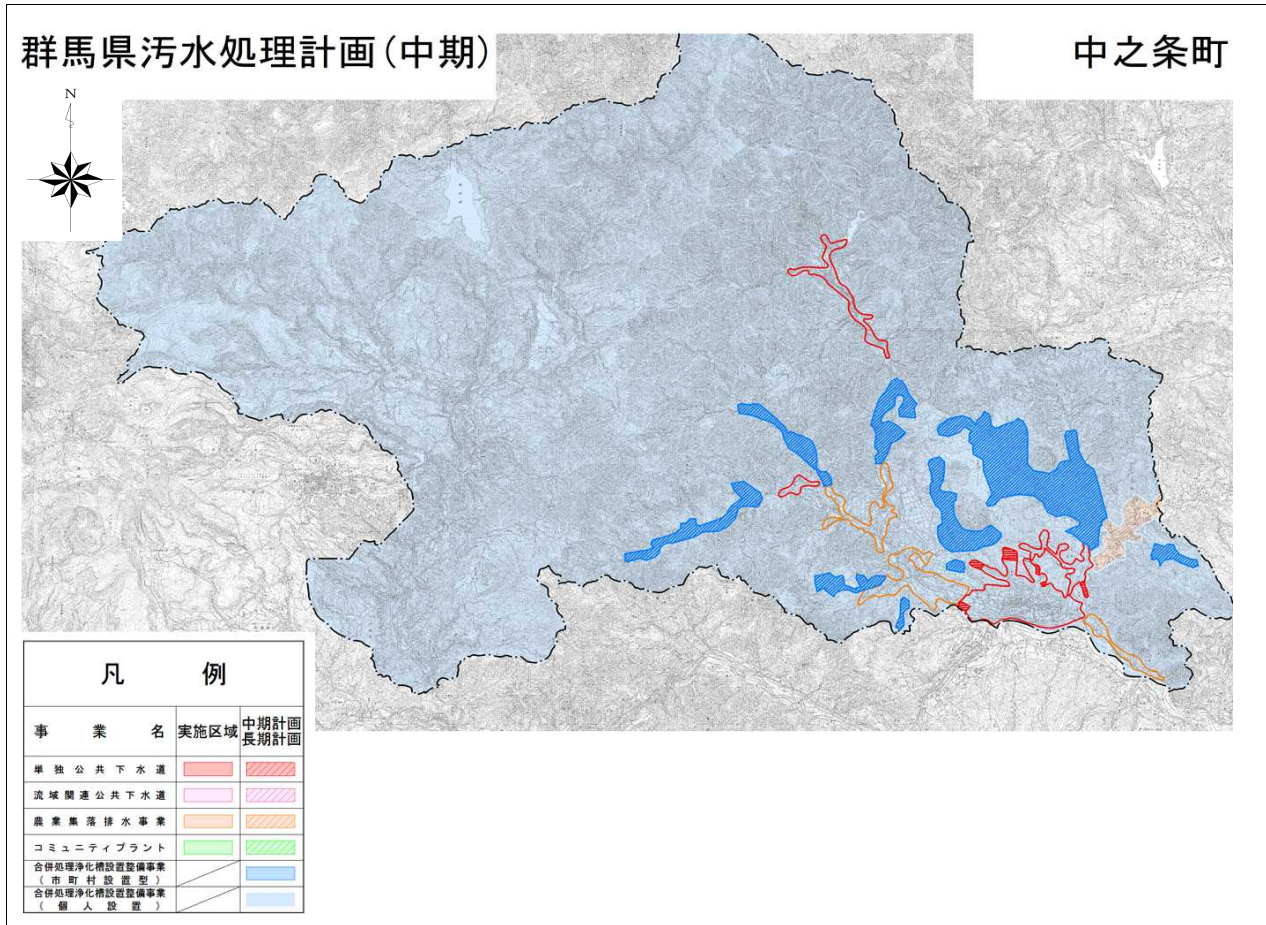


整備区域図



整備計画

①整備スケジュール

計画区分	事業	事業内容	1	2	3	4	5	6	7	8	9	10
			平成25年	平成26年	平成27年	平成28年	平成29年	平成30年	平成31年	平成32年	平成33年	平成34年
施設整備	下水道	未整備地域の整備及び処理施設の増設	[Red bar across years 1-7]									
	農集排											
	浄化槽	浄化槽設置整備事業	[Blue bar across years 1-8]									
実行メニュー (早期概成)	共通	浄化槽設置を促進するための広報	[Black bar across years 1-8]									

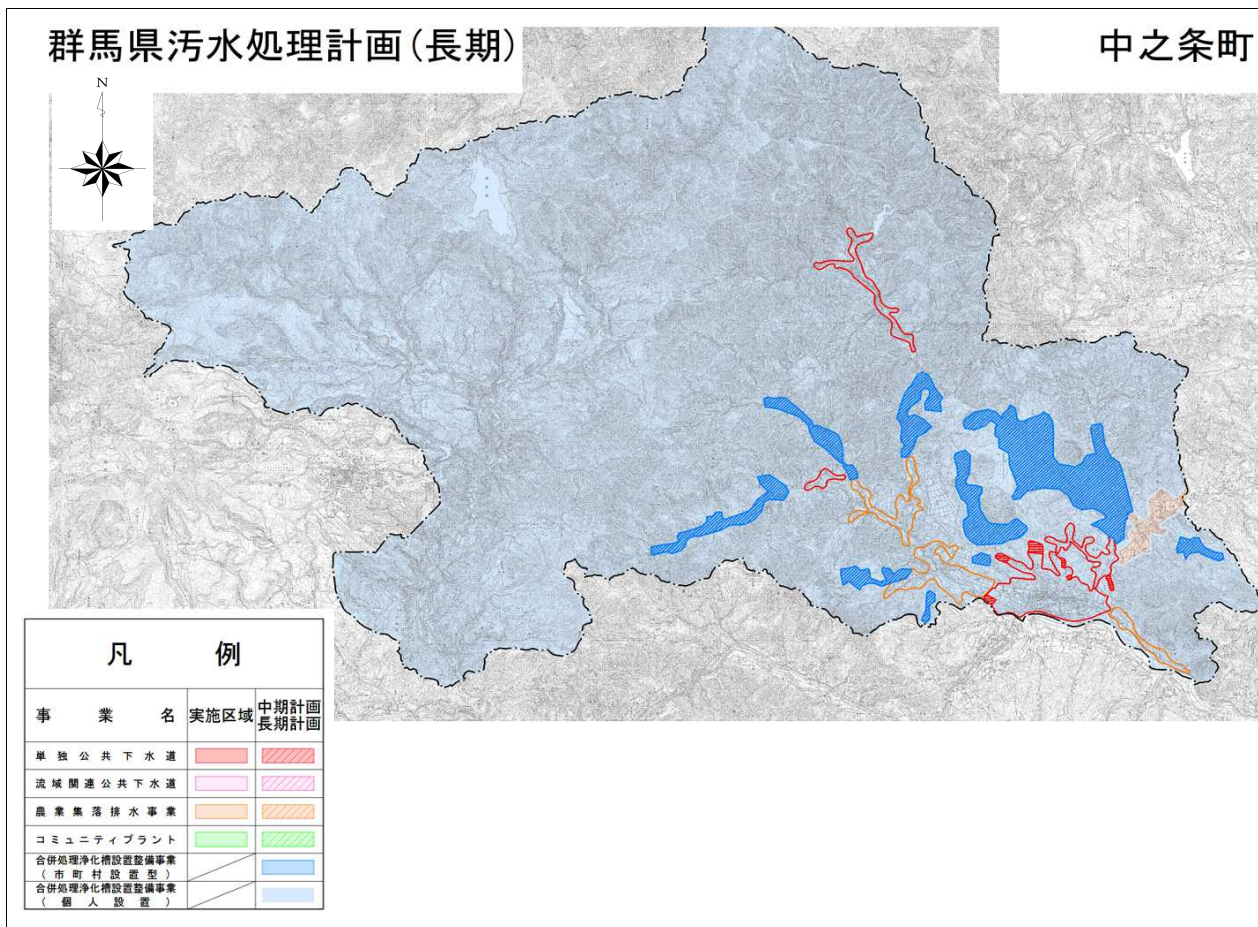
②目標値、目標指標

アクションプラン(平成34年)

整備手法	項目	全体	公共下水道	集落排水施設	浄化槽		その他	早期概成手法	備考 (早期概成手法の内容)
					個人設置型	市町村設置型			
整備手法	整備人口(人)	15,005	8,569	3,694	2,204	538	0		
	整備面積(集合処理分)(ha)	728	448	280	-	-	0		
目標値	汚水処理人口普及率(%)	97.4							
概算事業費	総建設事業費(百万円)	23,483	15,753	7,545		185	0		
	年間維持管理費(百万円/年)	173	115	50		8	0		
整備人口1人当たりの建設費用(千円/人)		1,565	1,838	2,043		344	0		
実施メニュー	浄化槽設置を促進するための広報								

※年間維持管理費は、H25決算より

整備区域図



整備計画

①長期的な整備・運営管理内容

課題1	四万及び沢渡処理区の処理場の老朽化により、高額な設備更新費用が見込まれている
課題2	農業集落排水処理施設の老朽化により、高額な設備更新費用が見込まれている
課題3	大塚平処理区の処理施設の老朽化及び処理量が減少している

②スケジュール

計画区分	事業	事業内容	15	20	25	30
			平成40年	平成45年	平成50年	平成55年
実行メニュー (運営管理)	共通	大塚平処理区を中之条処理区へ統合	—————			

③目標値、目標指標

長期的な整備・運営管理

整備手法		全体	公共下水道	集落排水 施設	浄化槽		その他
					個人 設置型	市町村 設置型	
整備手法	整備人口(人)	13,541	7,580	3,345	2,132	484	0
	整備面積(集合処理分)(ha)	728	448	280	-	-	0
ベンチマーク (指標)	汚水処理人口普及率(%)	100					
	維持管理費縮減率(%)	10					
	人材育成(年間研修時間)(h)	80					
概算 事業費	総建設事業費(百万円)	24,049	16,034	8,015		0	0
	年間維持管理費(百万円/年)	173	115	50		8	0
実施メニュー	四万及び沢渡処理場の設備更新						
	農業集落排水処理施設の設備更新						
	大塚平処理区を中之条処理区へ統合						

※年間維持管理費は、H25決算より